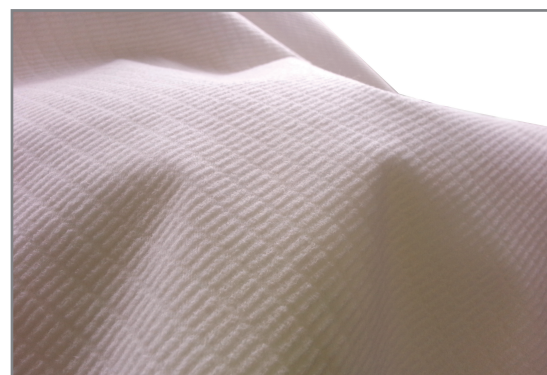


# MOP HYDRACELL<sup>2</sup>

L'Hydracell est un non-tissé composé de cellulose, polypropylène, polyester. Il est à la fois très doux, souple, et absorbant.

A la différence d'autres non-tissés gaufrés qui reçoivent leurs gaufrages à la fin du processus de fabrication, l'Hydracell le reçoit lors de la fabrication de la matière. Le résultat obtenu est une texture en relief très résistante et qui ne s'affaisse pas.

L'Hydracell est utilisé pour l'essuyage corporel, mais aussi pour le balayage des sols.

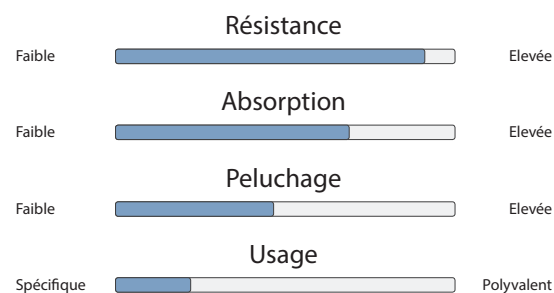


## Caractéristiques

Composition :	Absorption :	800%
Face en relief	Temps d'absorption :	< 2 sec
64% cellulose	Couleur / Motif :	Blanc / Gaufré
20% polypropylène	Rés. physique sec MD :	135 N/5cm
16% polyester	Rés. physique sec CD :	160 N/5cm
+ Semelle	Algt. avant rupture MD :	90%
100% polyester	Algt. avant rupture CD :	109%
Grammage :	75g + 125g/m <sup>2</sup> // 200g/m <sup>2</sup>	
Epaisseur :	2,76 mm	

Tolérance +/- 5%

## Benchmark

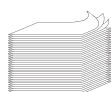


## Atouts & domaines d'utilisation

- Très absorbant
- Très doux
- Souple
- Usage court
- Toucher textile
- Ne peluche pas
- Ne raye pas
- Hygiénique
- Agréé contact alimentaire



## Produits



Type de produit	Référence	Dim format (cm)	Nb formats /Colis	Nb formats /unité	Colis /palette
Format à plat	C503762	12 x 44	30 sachets de 25 fts	750	16

D'autres dimensions et conditionnements peuvent faire l'objet d'une étude spécifique.

