

ABEBA®

# CHAUSSURES DE TRAVAIL

MADE FOR YOU



[www.abeba.com](http://www.abeba.com)



# Chers clients, chers partenaires, chers intéressés,



La base d'une chaussure de grande qualité est bien le savoir-faire technique ainsi que la connaissance technologique mais aussi c'est la passion! Compréhension et respect de l'être-humain et de ses besoins individuels dans la vie professionnelle quotidienne sont le moteur au développement des chaussures de travail et de sécurité chez Abeba. C'est notre philosophie et c'est-ce que fait la différence cruciale pour vous: une protection optimale, un environnement sain à vos pieds et un confort d'utilisation extrême tous les jours, au-delà des normes et directives.

Notre objectif est de surpasser vos attentes.

Aujourd'hui Abeba répond aux demandes des clients dans plus que 30 pays et est un des plus grands fournisseurs de chaussures de travail et de sécurité en Europe. A l'aide de notre dépôt d'expédition à St. Ingbert en Allemagne, la société filiale française Abeba France et des sites de productions situés dans différents pays européens, nous sommes capables de répondre à vos demandes parfaitement.

Depuis le 1er Juin 2007 nous faisons partie de la société de tradition polonaise Protektor S.A., qui est cotée en Bourse à Varsovie.

Les chaussures de travail et de sécurité Abeba se vendent exclusivement dans des magasins E.P.I ou au commerce spécialisé à l'aide de plus de 2.000 distributeurs qualifiés dans le monde entier.

N'hésitez pas à contacter nos représentants nationaux et internationaux pour des renseignements plus détaillées concernant Abeba et ses produits ou des solutions appropriés pour vos demandes spéciales.

Nous vous remercions de votre confiance et restons à votre disposition.

Votre équipe 



# SOMMAIRE

## CHAUSSURES DE TRAVAIL

### Mentions légales

Éditeur:  
ABEBA Spezienschuh-Ausstatter GmbH  
Schlackenbergstrasse 5  
D-66386 St. Ingbert  
Tél: +49 6894 3103-100  
Fax: +49 6894 3074  
E-Mail: abeba@abeba.de  
www.abeba.com

Redaction:  
ABEBA direction commerciale et marketing

Layout:  
ABEBA marketing et direction commerciale

Idée et concept:  
blickfang marken- und designagentur GmbH

Photographie:  
Fandel Foto & Design

Impression:  
NINO Druck GmbH

Nos documents commerciaux sont également disponibles en Anglais et Allemand.

Sous réserve de variation de modèles, changements techniques et livraisons partielles. Imprimé sur papier écologique.



### 16 THE ORIGINAL

Un sabot convainquant



### 26 HIGH ORIGINAL

Le classique à talon compensé

### 28 THE ORIGINAL PLUS

Confortable et lavable

### 30 DYNAMIC

Un mode de vie sportif et dynamique



### 38 EASY

„La mode se démode, le style jamais“

## INFORMATIONS TECHNIQUES

007	HACCP
008 - 011	ESD / ATEX
012 - 013	ORTHOSTAT
014 - 015	Première Soft Comfort
112- 114	Normes / Technique

---

---

42 **RUBBER**

Le sabot avec semelle caoutchouc

---

48 **ARROW**

Sabots de confort maximal

---

54 **NATURE**

Pantoufles et sabots en liège

---

60 **AIR CUSHION**

Design retro sur une semelle très légère

---

66 **LIGHT**

Le bon choix



---

74 **UNIG**

Un pas vers le future



---

---

86 **REFLEXOR**

Chaussures pour des individualistes exigeants

---

92 **REFELXOR COMFORT**

Chaussures à largeur confortable

---

96 **SERVICE**

---

98 **MANAGER**



---

100 **BUSINESS LADY**

---

102 **BUSINESS MEN**

---

104 **SALLE BLANCHE**

---

106 **AUTOCLAVABLE**

---

---

---

## # ACCESSOIRES

---

110 **PREMIÈRES**

---

116 **REGISTRE**

---



---

# HACCP

## HACCP

HACCP (Hazard Analysis Critical Control Point, point de contrôle critique pour analyse de risques) est un système de contrôle par analyse de risques. Ce système sert à identifier, évaluer et éviter les risques hygiéniques importants dus aux aliments. Dès la production, le traitement et le conditionnement de denrées alimentaires, il faut exclure toutes influences susceptibles de provoquer des maladies chez des gens après ingestion.

Tous les matériaux utilisés pour la production de chaussures ABEBA sont agréés par nos soins au préalable. Avec l'assurance de la qualité, nous garantissons en amont que nos produits sont dépourvus de colonie bactériennes. Renseignez-vous auprès de nos collaborateurs et revendeurs spécialisés afin d'obtenir les chaussures adaptées à vos besoins. Nous sommes là pour vous conseiller. Vous frappez à la bonne porte avec ABEBA !



## **HACCP - HAZARD ANALYSIS CRITICAL CONTROL POINTS**

**Hazard** = Danger pour la santé

**Analysis** = Analyse, recherche du danger

**Critical** = Critique, déterminant pour la domination

**Control** = Direction, supervision des conditions

**Points** = Point dans la procédure

Nous sommes fins prêts !

La plupart de nos modèles est déjà testée microbiologiquement par le Prüf- und Forschungsinstitut Pirmasens (Institut de certification et des recherches) et examinée par Baumgart (HACCP-conforme).

Veillez bien tenir compte des modèles qui sont marqués « A-mirco » et « lavable 30°C » ou « lavable 60°C ».

---

# ESD DÉCHARGE ÉLECTROSTATIQUE

La décharge électrostatique (ESD) se définit par la compensation de différences de potentiel électrique provoquant d'importantes impulsions de tension. Ces impulsions de tension peuvent facilement endommager ou même détériorer un composant électronique, voire enflammer ou provoquer une explosion en zones ATEX. Les décharges peuvent aussi causer des interférences dans le fonctionnement des systèmes électroniques.



Les différences de potentiel se produisent par frottement ou par contact et séparation de deux objets. Un corps humain peut se charger jusqu'à une tension de 30.000 Volt. La décharge d'une tension inférieure à 3000 V ne sera pas sentie par la personne impliquée. Tandis que beaucoup de composants électroniques sont sensibles aux perturbations engendrées par des décharges de 5 V à 30 V et des dommages peuvent apparaître sans qu'on ait senti la décharge et il suffit de quelques dizaines de volt pour engendrer l'explosion de certains solvants ou produits chimiques. Par conséquent des mesures de protection ESD sont indispensables pour maîtriser les risques dus aux charges électrostatiques. Il s'agit notamment d'éviter les charges électriques et ainsi d'éviter des décharges soudaines et dangereuses de la personne vers le composant sensible ou l'atmosphère sensible (Zones ATEX). La méthode de protection la plus efficace c'est la mise à la terre des personnes par utilisation des chaussures ESD en combinaison avec un sol dissipateur.

Les exigences de protection ESD sont réglementées par la norme EN 61340:

Selon la norme EN 61340-5-1 chaussures sont désignées comme chaussures dissipatrices ESD si la résistance électrique dans le système corps humain- chaussure -sol se situe inférieure à 35 MOhm (vérification au lieu de travail). La qualification ESD selon la norme 61340-4-3 se fait en laboratoire selon les classes climatiques 1 (12% humidité relative), classe 2 (25% humidité relative) et classe 3 (50% humidité relative). Après le pré conditionnement des chaussures selon la classe climat elles seront remplies de billes métalliques et posé sur une plaque métallique. La résistance électrique dans le système chaussure-plaque métallique ne doit pas dépasser 100 MOhm.

La résistance électrique de chaussures ESD est fortement influencée par le climat ambiant (humidité relative et température) et par des facteurs comme la saleté, le revêtement du sol la résistance transversale de la personne. Il est donc recommandé à l'utilisateur d'effectuer régulièrement des tests de la résistance électrique en conditions réelles. Dans les zones critiques la résistance du sol doit être telle que la fonction de protection de la chaussure ne soit pas neutralisée. L'exécution du « walking-test » permet une évaluation exacte du système chaussure-sol

**Avvertissement:** Les chaussures ESD ne sont pas adaptées pour des électriciens voire aux travaux sur des sources conduisant des tensions électriques





## DÉFINITIONS

### ESD - Electrostatic Discharge

Décharge électrostatique en équilibre potentiel entre deux objets chargés par contact direct ou décharge.

### EGB = ESDS

Electrostatic Discharge Sensitive Device  
Elément à risques électrostatiques

### EPA

Electrostatic Protected Area  
Zone protégée par mise en place de mesures de protection ESD

### Charge électrostatique

En physique c'est une surcharge électrique statique, produite par contact mécanique puis séparation de matériaux.

### Résistance Dissipatrice DIN EN 61340

C'est la résistance entre une électrode sur la surface d'une installation et un point terré ESD.

### Affaiblissements latents

Dégâts provoqués à terme par des décharges électrostatiques abruptes dans des éléments/composants électriques dans des conditions spécifiées.



### ESD SUSCEPTIBLE (danger électrostatique)

Ce symbole est en vigueur depuis 1984. Il signale les éléments et les ensembles de construction à risques électrostatiques.

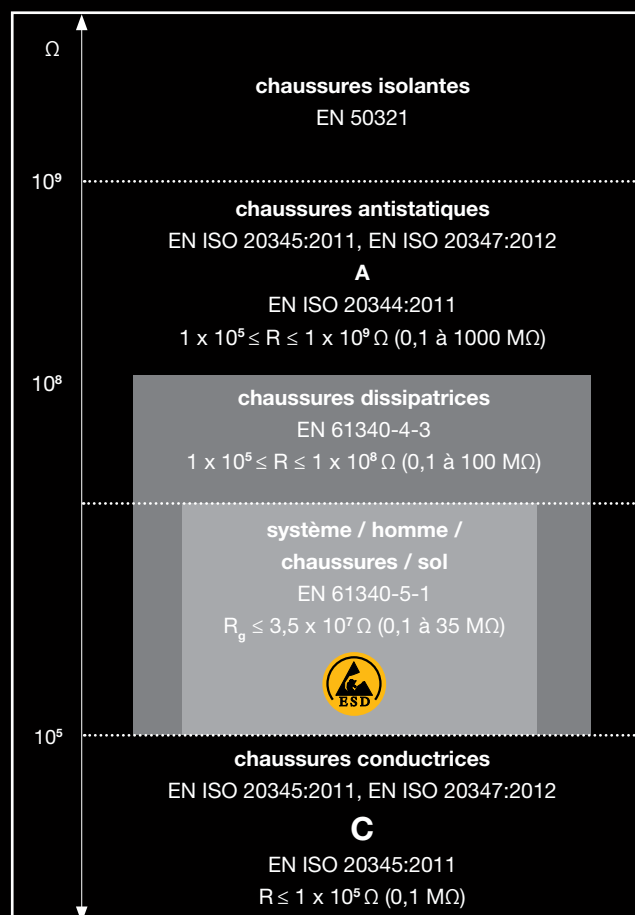


### ESD PROTECTIVE (protection électrostatique)

Ce symbole a été introduit en 1993, en complément du symbole n° 1. Il sert à signaler les produits protégeant des décharges électrostatiques, tels que tapis antistatiques, chariots, vêtements, housses de protection, cartons, tissus et chaussures, etc.

## INFORMATIONS

Résistance électrique transversale et protection contre phénomènes électrostatiques. Chaussure ESD en tant que protection primaire au système homme / chaussure / sol.



A et C: Exigences supplémentaires des chaussures de travail et de sécurité.  
R: résistance électrique. R<sub>g</sub>: résistance électrique vers la terre.

Pour les contrôles opérationnels quotidiens des chaussures l'utilisation de stations de test se pratique. Ici la résistance transversale de la personne et de la chaussure est mesurée. Dans la mise en oeuvre des précautions doivent être prises afin d'assurer que les deux pieds soient testés séparément l'un de l'autre.

### Unités Electriques

10 <sup>3</sup> Ohm =	0,001 MΩ =	1 kΩ
10 <sup>4</sup> Ohm =	0,01 MΩ =	10 kΩ
10 <sup>5</sup> Ohm =	0,1 MΩ =	100 kΩ
10 <sup>6</sup> Ohm =	1 MΩ =	1.000 kΩ
10 <sup>7</sup> Ohm =	10 MΩ	
10 <sup>8</sup> Ohm =	100 MΩ	
10 <sup>9</sup> Ohm =	1.000 MΩ =	1 GΩ
10 <sup>10</sup> Ohm =	10.000 MΩ =	10 GΩ
10 <sup>11</sup> Ohm =	100.000 MΩ =	100 GΩ
10 <sup>12</sup> Ohm =	1.000.000 MΩ =	1.000 GΩ

---

# LA DÉCHARGE ÉLECTROSTATIQUE UNE SOURCE D'INFLAMMATION

**ATEX**  
ATMOSPHÈRE **EXPLOSIBLE**

---

## LA DÉCHARGE ÉLECTROSTATIQUE UNE SOURCE D'INFLAMMATION

Dans un très grand nombre d'installations techniques il existe des risques que des explosions ou départs de feu se produisent sous certaines conditions, qui dans le pire des cas, peuvent engendrer des décès. L'importance et la nécessité de la prévention des explosions et de protection contre celles-ci est incontestable. Les mesures de protection destinées en particulier à éviter les sources d'inflammations sont au cœur des préoccupations techniques de sécurité. La réglementation dite ATEX (ATmosphère EXplosible) est entre autre issue de la directive européenne 1999/92/CE. Elle demande à tous chefs d'établissement de maîtriser les risques relatifs à l'atmosphère explosible. Ces atmosphères ne se trouvent pas seulement dans le domaine de l'industrie chimique/pétrochimique lors de la manipulation des produits combustibles comme les gaz, les solvants, carburants ou adhésifs mais aussi dans le domaine de l'industrie agroalimentaire, dans les imprimeries, l'industrie pharmaceutique, l'industrie papetière, dans l'industrie du bois et aussi dans toutes installations d'entreposage étant soumis aux fortes concentrations de poussières dans l'air ambiant.

Un élément essentiel de toute protection contre des explosions est d'identifier et éviter des sources d'inflammations potentielles. Une source d'ignition est dite dangereuse lorsqu'elle peut fournir à l'atmosphère explosible une énergie suffisante pour que la combustion se poursuive par elle-même comme des flammes ou des étincelles, non seulement dues au frottement ou aux chocs mais aussi à des étincelles liées aux décharges électrostatiques – effet ESD. Comme le corps humain peut se charger jusqu'à 30.000 Volt, il est indispensable comme pour une multitude d'appareils de mettre à la terre l'homme pour éviter le risque d'une décharge électrostatique incontrôlée.

Un paramètre clé essentiel dans les atmosphères explosibles est d'identifier l'énergie minimale d'inflammation (mesurée en mJ) qui permet au mélange sous forme d'une étincelle de provoquer l'inflammation. La décharge d'une tension inférieure à 3000 V équivalent à 0,7 mJ d'énergie n'est pas sentie par le corps humain tandis que des combustibles comme par exemple le benzène s'enflamme à 0,2mJ.

Par conséquent des mesures de protection ESD sont indispensables pour maîtriser les risques dues aux décharges électrostatiques. Il s'agit notamment d'éviter les charges électrostatiques et ainsi d'éviter des décharges soudaines et dangereuses de la personne vers l'atmosphère sensible (zone ATEX). La méthode de protection la plus efficace c'est la mise à la terre des personnes par utilisation des chaussures ESD en combinaison avec un sol dissipateur et des EPI (Équipements de Protection) dissipateur, acceptable en zone ATEX.



Des attestations de conformité d'instituts notifiés, INERIS en France et TÜV en Allemagne démontrent que les chaussures ABEBA ESD sont recommandées d'utilisation en zone ATEX.

ABEBA Chaussures ESD-ATEX certifiées selon la norme EN 61340-4-3 -classe climat 1 (12% 23°C humidité relative) ainsi que la norme EN 61340-5-1

## WALKING TEST

L'utilisation pratique prouve que seul le contrôle des valeurs de résistance électrique transversale de la chaussure n'assure pas suffisamment la protection contre des surcharges de l'homme. Nous recommandons de surcroît l'exécution du walking test qui est aussi appliqué pour la qualification ESD (selon EN 61340-4-5, valeur limite <100 V) dans le système sol/ chaussure.

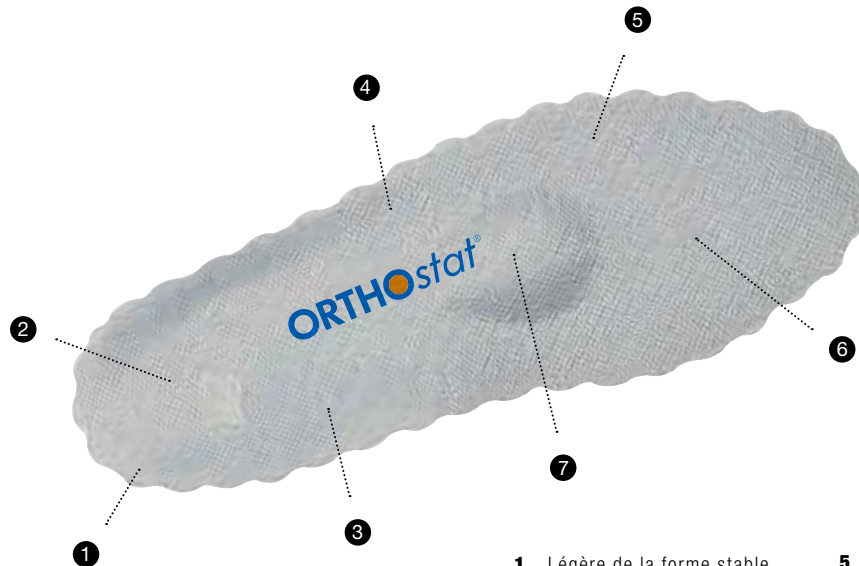
Pour des chaussures dissipatrices il est à retenir que:

- La mise à la terre effective de l'homme dépend impérativement d'un sol dissipateur.
- L'encrassement de la semelle ainsi que la réticulation de poussières sur la semelle d'usage peuvent gêner une couche isolante.
- Les conditions climatiques (humidité d'air) peuvent dégrader les valeurs de résistance transversale.
- Les semelles intérieur orthopédiques ainsi que les modifications orthopédiques de la chaussure ne doivent impérativement pas dégrader l'efficacité de la chaussure.



# SEMELLES ORTHOPÉDIQUES

DGUV 112-191 (BGR 191)



- 1 Légère de la forme stable
- 2 Surface d'appui du talon de forme anatomique
- 3 Soutien de la voûte longitudinale et transversale
- 4 Conformité ESD en combinaison avec des chaussures ABEBA
- 5 Agréable à la peau
- 6 Emboîtement de la tête du métatarse
- 7 Pelote anatomique adaptée selon la dimension

## ORTHOSTAT

De nos jours environ 70% des adultes souffrent des problèmes au niveau du pied. Malheureusement ces problèmes se développent souvent de façon insidieuse et augmentent avec l'âge. Très souvent des semelles orthopédiques sont indiquées du point de vue médical pour la correction de désalignements ou déformations des pieds.

Les conditions d'utilisation des semelles orthopédiques dans les chaussures de travail et de sécurité certifiées selon EN ISO 20345:2011 ou EN ISO 20347:2012 sont réglementées entre autres par l'ancienne règle allemande «BGR 191» – maintenant «DGUV 112-191». Toute modification d'une chaussure de travail et de sécurité certifiée ne doit pas impacter les caractéristiques de sécurité et la formule complète ne doit faire l'objet d'une vérification de conformité avec la norme européenne.

En coopération avec notre partenaire orthopédiste Doppler ([www.doppler-online.de](http://www.doppler-online.de)) nous avons créé la semelle orthopédique Orthostat pour usage dans les chaussures de travail et de sécurité d'ABEBA. Adaptées individuellement sur mesure selon vos besoins et constat médical, les semelles Orthostat exercent une influence positive sur votre bien-être.

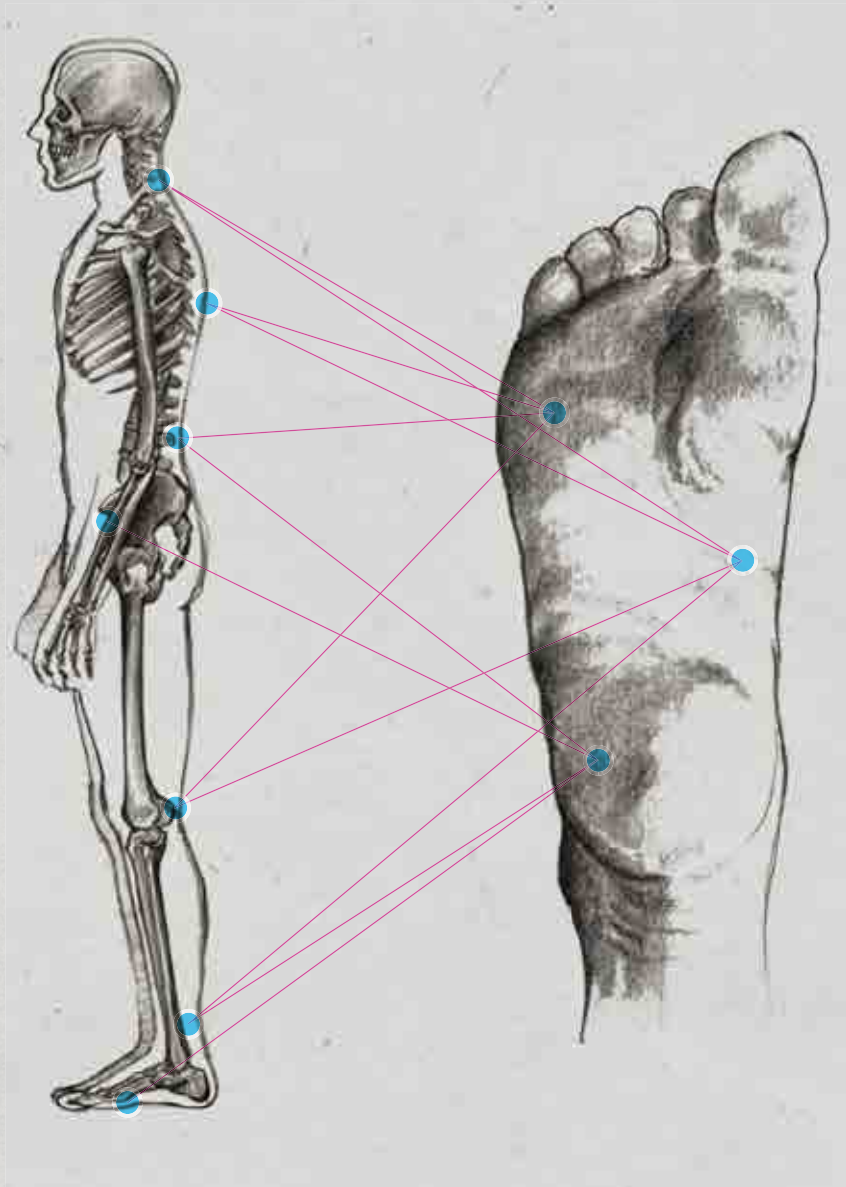
Avec ORTHOstat vos chaussures ABEBA restent certifiées selon EN ISO 20347:2012 et EN ISO 20345:2011 et gardent leur conformité ESD selon EN 61340.

# 26

---

os, 60 muscles, 33 articulations  
et 114 ligaments  
font le pied un  
chef-d'œuvre complexe

---



# 2.500

---

tonnes. C'est le poids nos pieds  
supportent pendant un seul jour.  
Ceci correspond au poids  
de 5 trains ICE.

---



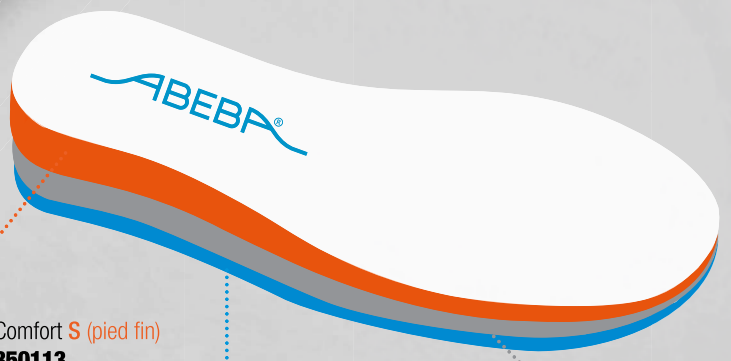
# PREMIÈRE SOFT COMFORT

Disponible pour chaussures de travail „uni6“

**NOUVEAU**



! VOLUME MODIFIABLE EN **S** / **M** / **W**



**S**  
Soft Comfort **S** (pied fin)  
Art. 350113

**W**  
Soft Comfort **W** (pied fort)  
Art. 350116

**M**  
Soft Comfort **M** (pied standard)  
Art. 350112

---

**Art. 350113**  
**SOFT COMFORT S (PIED FIN)**

---

- # Réduit le volume dans la chaussure
  - # Confort maximal pour pieds fins
  - # Surface particulièrement souple
  - # Pelotte anatomique
  - # Amortissant sur toute la surface et absorbant l'humidité
  - # ESD compatible
- # Adapté aux chaussures de travail „uni6“ (page 74-85)



---

**Art. 350112**  
**SOFT COMFORT M (PIED STANDARD)**

---

- # Volume standard et confort exceptionnel
  - # Surface particulièrement souple
  - # Pelotte anatomique
  - # Amortissant sur toute la surface et absorbant l'humidité
  - # ESD compatible
- # Adapté aux chaussures de travail „uni6“ (page 74-85)



---

**Art. 350116**  
**SOFT COMFORT W (PIED FORT)**

---

- # Plus de volume dans la chaussure pour un pied plus fort
  - # Surface particulièrement souple
  - # Pelotte anatomique
  - # Amortissant sur toute la surface et absorbant l'humidité
  - # ESD compatible
- # Adapté aux chaussures de travail „uni6“ (page 74-85)



the ORIGINAL







# THE ORIGINAL

## UN SABOT CONVAINQUANT

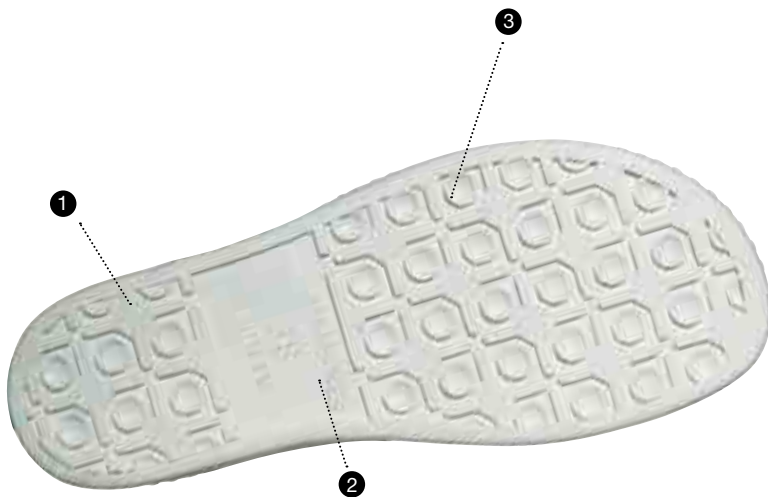
Il est un talent multiple qui répond aux besoins de haute qualité, de confort et design. Sa semelle antidérapante garantit votre sécurité même aux sols glissants. Style classique ou avec motif, ce modèle vous équipe assez bien dans la vie professionnelle et privée.

Bien entendu que les boucles sont sans nickel et protégés contre la corrosion.

Les semelles intérieures en cuir et le coussin au talon de certains modèles garantissent un maximum de confort et un sentiment agréable en portant ces chaussures.

« The Original » va vous persuader !

[WWW.ABEBA.COM](http://WWW.ABEBA.COM)



## HIGHLIGHTS

- Traitement Sanitized®
- TÜV GS - sécurité certifiée

## TECHNIQUE

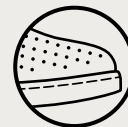
### BRIDE ARRIÈRE

réglable, pivotante



### PERFORATION

pour une bonne circulation de l'air



## SEMELLE D'USURE

### 1\_SRC-antidérapant

selon EN ISO 20347:2012

### 2\_Résistance

aux graisses animales, l'huile et au carburant

### 3\_Motif croix/ cercle



THE ORIGINAL



OB

micro

**77021**

CE, EN ISO 20347:2012 OB, E, FO, SRC  
Pointure 35-47 | microfibre blanche | semelle intérieure en microfibre | **semelle TPU** | bride arrière réglable et pivotante



OB

micro

**77031**

CE, EN ISO 20347:2012 OB, E, FO, SRC  
Pointure 35-47 | microfibre noire | semelle intérieure en microfibre | **semelle TPU** | bride arrière réglable et pivotante





OB

A<sup>®</sup>micro

77030

CE, EN ISO 20347:2012 OB, E, FO, SRC

Pointure 35-47 | microfibre noire, perforé | semelle intérieure en microfibre | **semelle TPU** | bride arrière réglable et pivotante

OB

A<sup>®</sup>micro

77020

CE, EN ISO 20347:2012 OB, E, FO, SRC

Pointure 35-47 | microfibre blanche, perforé | semelle intérieure en microfibre | **semelle TPU** | bride arrière réglable et pivotante



**OB**

**7021**

CE, EN ISO 20347:2012 OB, FO, SRC  
Pointure 35-47 | cuir blanc | semelle intérieure en cuir | bride arrière réglable et pivotante



**OB**

**7031**

CE, EN ISO 20347:2012 OB, FO, SRC  
Pointure 35-47 | cuir noir | semelle intérieure en cuir | bride arrière réglable et pivotante



**OB**

**7030**

CE, EN ISO 20347:2012 OB, FO, SRC  
Pointure 35-47 | cuir noir, perforé | semelle intérieure en cuir | bride arrière réglable et pivotante



**OB**

**7020**

CE, EN ISO 20347:2012 OB, FO, SRC  
Pointure 35-47 | cuir blanc, perforé | semelle intérieure en cuir | bride arrière réglable et pivotante

**OB****7204**

CE, EN ISO 20347:2012 OB, FO, SRC - **MODÈLE SUPPRIMÉ**  
Pointure 35-47 | cuir blanc avec dessin imprimé | semelle intérieure  
en cuir | bride arrière réglable et pivotante | talon rembourré

**OB****7207**

CE, EN ISO 20347:2012 OB, FO, SRC - **MODÈLE SUPPRIMÉ**  
Pointure 35-43 | cuir blanc/ bleu avec dessin imprimé | semelle  
intérieure en cuir | bride arrière réglable et pivotante | talon  
rembourré

**OB****7205**

CE, EN ISO 20347:2012 OB, FO, SRC - **MODÈLE SUPPRIMÉ**  
Pointure 35-47 | cuir blanc avec dessin imprimé | semelle intérieure  
en cuir | bride arrière réglable et pivotante | talon rembourré



**OB**

**antistatique**

**5013**

CE, EN ISO 20347:2012 OB, A, FO, SRC  
Pointure 35-47 | cuir blanc | talonnette en cuir | bride arrière réglable et pivotante



**OB**

**antistatique**

**5081**

CE, EN ISO 20347:2012 OB, A, FO, SRC  
Pointure 35-43 | cuir blanc/ menthe | talonnette en cuir | bride arrière réglable et pivotante



**OB**

**7091**

CE, EN ISO 20347:2012 OB, FO, SRC  
Pointure 35-43 | cuir menthe/ blanc | semelle intérieure en cuir | bride arrière réglable et pivotante



**OB**

**7081**

CE, EN ISO 20347:2012 OB, FO, SRC  
Pointure 35-43 | cuir bleu clair/ blanc | semelle intérieure en cuir | bride arrière réglable et pivotante

**OB****antistatique****5007**

CE, EN ISO 20347:2012 OB, A, FO, SRC  
 Pointure 35-47 | cuir blanc, perforé | talonnette en cuir | bride  
 arrière réglable et pivotante

**OB****antistatique****5080**

CE, EN ISO 20347:2012 OB, A, FO, SRC  
 Pointure 35-43 | cuir blanc/ menthe, perforé | talonnette en cuir |  
 bride arrière réglable et pivotante

**OB****7090**

CE, EN ISO 20347:2012 OB, FO, SRC  
 Pointure 35-43 | cuir menthe/ blanc, perforé | semelle intérieure en  
 cuir | bride arrière réglable et pivotante

**OB****7080**

CE, EN ISO 20347:2012 OB, FO, SRC  
 Pointure 35-43 | cuir bleu clair/ blanc, perforé | semelle intérieure  
 en cuir | bride arrière réglable et pivotante



THE ORIGINAL



OB

7201

CE, EN ISO 20347:2012 OB, FO, SRC  
Pointure 35-47 | cuir blanc/ noir avec dessin imprimé | semelle intérieure en cuir | bride arrière réglable et pivotante | talon rembourré



OB

7212

CE, EN ISO 20347:2012 OB, FO, SRC  
Pointure 35-47 | cuir noir/ blanc avec dessin imprimé | semelle intérieure en cuir | **semelle TPU** | bride arrière réglable et pivotante | talon rembourré



OB

7203

CE, EN ISO 20347:2012 OB, FO, SRC - **MODÈLE SUPPRIMÉ**  
Pointure 35-47 | cuir blanc/ bleu avec dessin imprimé | semelle intérieure en cuir | bride arrière réglable et pivotante | talon rembourré





**OB****7050**

CE, EN ISO 20347:2012 OB, FO, SRC

Pointure 35-47 | cuir blanc | semelle intérieure en cuir | bride d'empaigne réglable

**OB****7209**

CE, EN ISO 20347:2012 OB, FO, SRC

Pointure 35-47 | cuir noir | semelle intérieure en cuir | bride arrière fixe, détachable | bride d'empaigne réglable | doublure microfibre particulièrement molle avec ions d'argent | talon rembourré

**OB****7208**

CE, EN ISO 20347:2012 OB, FO, SRC

Pointure 35-47 | cuir blanc | semelle intérieure en cuir | bride arrière fixe, détachable | bride d'empaigne réglable | doublure microfibre particulièrement molle avec ions d'argent | talon rembourré

high ORIGINAL



OB

7111



5011

CE, EN ISO 20347:2012 OB, A, E, FO, SRC - **MODÈLE SUPPRIMÉ**  
 Pointure 36-40 | cuir noir | talonnette en cuir | bride arrière réglable  
 et pivotante | empeigne rembourrée | semelle d'usure PU | talon  
 compensée 45 mm | forme étroite



OB

7110



5010

CE, EN ISO 20347:2012 OB, A, E, FO, SRC - **MODÈLE SUPPRIMÉ**  
 Pointure 39 -42 | cuir blanc | talonnette en cuir | bride arrière  
 réglable et pivotante | empeigne rembourrée | semelle d'usure PU |  
 talon compensée 45 mm | forme étroite

**OB****7009****OB****5009**

CE, EN ISO 20347:2012 OB, A, E, FO, SRC  
 Pointure 36-42 | cuir noir, perforé | talonnette en cuir | bride arrière réglable et pivotante | semelle d'usure PU | talon compensée 45 mm | forme étroite

**OB****7008****OB****5008**

CE, EN ISO 20347:2012 OB, A, E, FO, SRC  
 Pointure 36-42 | cuir blanc, perforé | talonnette en cuir | bride arrière réglable et pivotante | semelle d'usure PU | talon compensée 45 mm | forme étroite

**OB****7002****OB****5004**

CE, EN ISO 20347:2012 OB, A, E, FO, SRC  
 Pointure 36-42 | cuir blanc | talonnette en cuir | bride arrière réglable et pivotante | semelle d'usure PU | talon compensée 45 mm | forme étroite

**OB****7001****OB****5001**

CE, EN ISO 20347:2012 OB, A, E, FO, SRC  
 Pointure 36-42 | cuir blanc, perforé | talonnette en cuir | bride arrière réglable et pivotante | semelle d'usure PU | talon compensée 45 mm | forme étroite

the ORIGINAL 



## HIGHLIGHTS

- A-micro
- Traitement Sanitized®

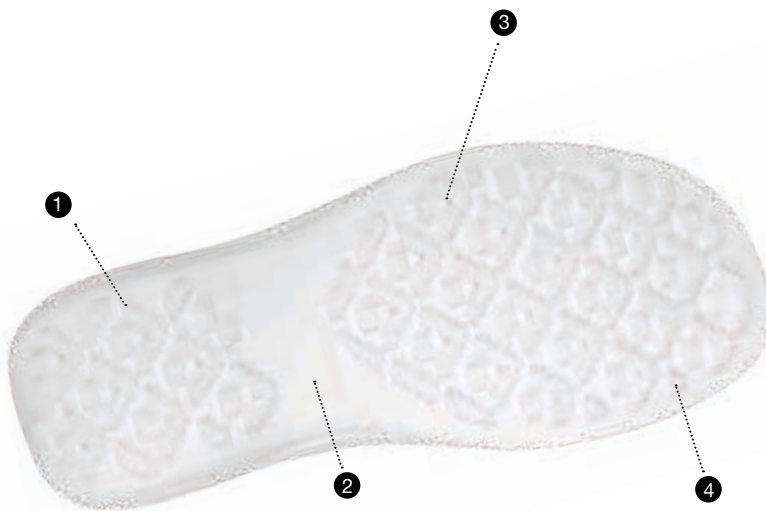
## SEMELLE D'USURE

**1\_Antistatique/ ESD compatible**  
selon EN 61340,  
classe de climat 1

**2\_SRC-antidérapant**  
selon EN ISO 20347:2012

**3\_Semelle TPU**  
résistant à l'abrasion

**4\_Résistance**  
aux graisses animales, l'huile et au  
carburant



 A<sup>®</sup>micro



**OB**

A<sup>®</sup>micro

**7521**

**OB**



A<sup>®</sup>micro

**37521**

CE, EN ISO 20347:2012 OB, A, E, FO, SRC  
Pointure 36-42 | microfibre blanche | talonette en microfibre | bride arrière réglable et pivotante



**OB**

A<sup>®</sup>micro

**7531**

**OB**



A<sup>®</sup>micro

**37531**

CE, EN ISO 20347:2012 OB, A, E, FO, SRC  
Pointure 36-42 | microfibre noire | talonette en microfibre | bride arrière réglable et pivotante



**OB**

A<sup>®</sup>micro

**7530**

**OB**



A<sup>®</sup>micro

**37530**

CE, EN ISO 20347:2012 OB, A, E, FO, SRC  
Pointure 36-42 | microfibre noire, perforée | talonette en microfibre | bride arrière réglable et pivotante



**OB**

A<sup>®</sup>micro

**7520**

**OB**



A<sup>®</sup>micro

**37520**

CE, EN ISO 20347:2012 OB, A, E, FO, SRC  
Pointure 36-42 | microfibre blanche, perforée | talonette en microfibre | bride arrière réglable et pivotante



**DYNAMIC**



# DYNAMIC

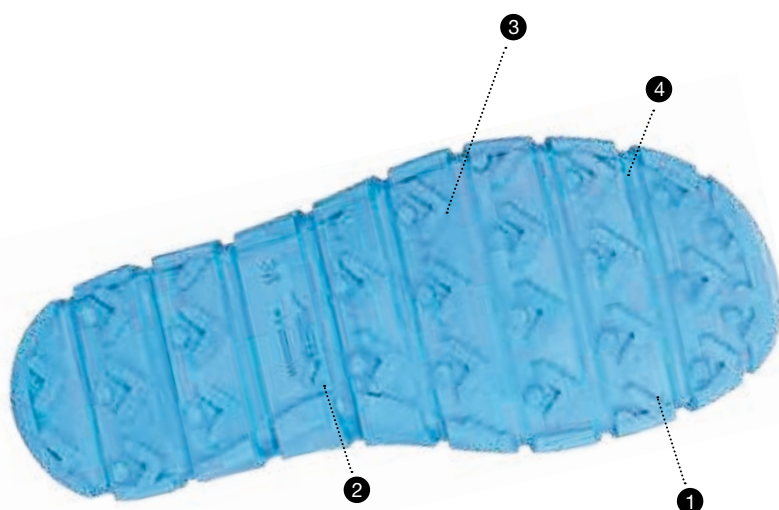
## UN MODE DE VIE SPORTIF ET DYNAMIQUE

Avec la série « Dynamic » Abeba donne un visage à ses modèles et perfectionne le sentiment de confort par les semelles intérieures échangeables acc Wave.

Une forme naturelle donne un sentiment d'être pieds-nus et la première acc Wave avec talon arrondi assure le maintien fixe du pied. Plusieurs zones de flexion dans la semelle soutiennent le pliage et garantissent le déroulement sûr du pied.

Par l'utilisation de nouvelles tiges souples et résistantes et son semelage ESD extrêmement antidérapant la série « Dynamic » surpasse forcément les attentes de la norme EN ISO 20347:2012.

WWW.ABEBA.COM



## HIGHLIGHTS

- Traitement Sanitized®
- TÜV GS - sécurité certifiée

## TECHNIQUE

**ANTISTATIQUE/ ESD COMPATIBLE**  
selon EN 61340

**ATEX**  
selon EN 61340-4-3,  
classe de climat 1

## SEMELLE D'USURE

- 1 SRC-antidérapant**  
selon EN ISO 20347:2012
- 2 Semelle TPU**  
résistant à l'abrasion
- 3 Résistance**  
aux graisses animales, l'huile et au carburant
- 4 Zones de flexion**  
confort de la marche

## PREMIÈRE

**ACC WAVE ÉCHANGEABLE  
(AIR CLIMA COMFORT)**  
réf. 3574,  
plus d'informations sur la page 110



Toutes les modèles Dynamic sont appropriés pour les semelles orthopédiques **ORTHOstat**.



DYNAMIC



**OB**

**7310**

**OB**



**37310**

CE, EN ISO 20347:2012 OB, A, E, FO, SRC  
Pointure 35-48 | cuir blanc avec dessin imprimé | bride arrière réglable et pivotante | première acc Wave échangeable (réf. 3574)



**OB**

**7312**

**OB**



**37312**

CE, EN ISO 20347:2012 OB, A, E, FO, SRC  
Pointure 35-48 | cuir blanc/ bleu avec dessin imprimé | bride arrière réglable et pivotante | première acc Wave échangeable (réf. 3574)







OB

**7313**

OB

**37313**

CE, EN ISO 20347:2012 OB, A, E, FO, SRC  
 Pointure 35-48 | cuir blanc/ rouge avec dessin imprimé | bride  
 arrière réglable et pivotante | première acc Wave échangeable  
 (réf. 3574)



OB

**7315**

OB

**37315**

CE, EN ISO 20347:2012 OB, A, E, FO, SRC  
 Pointure 35-48 | cuir noir/ brun avec dessin imprimé | bride arrière  
 réglable et pivotante | première acc Wave échangeable (réf. 3574)







**OB**  **7335**

**OB**   **37335**

CE, EN ISO 20347:2012 OB, A, E, FO, SRC  
Pointure 35-48 | microfibre blanche/ noire | dessus en pièce | bride  
arrière fixe, réglable | première acc Wave échangeable (réf. 3574)




**OB**  **7331**

**OB**   **37331**

CE, EN ISO 20347:2012 OB, A, E, FO, SRC  
Pointure 35-48 | microfibre noire/ bleue | dessus en pièce | bride  
arrière fixe, réglable | première acc Wave échangeable (réf. 3574)




**OB**  **7332**

**OB**   **37332**

CE, EN ISO 20347:2012 OB, A, E, FO, SRC  
Pointure 35-48 | microfibre noire/ rouge | dessus en pièce | bride  
arrière fixe, réglable | première acc Wave échangeable (réf. 3574)



**OB**   **37333**

CE, EN ISO 20347:2012 OB, A, E, FO, SRC  
Pointure 35-48 | microfibre noire/ jaune | dessus en pièce | bride  
arrière fixe, réglable | première acc Wave échangeable (réf. 3574)





OB

A<sup>micro</sup>

7345

OB



A<sup>micro</sup>

37345

CE, EN ISO 20347:2012 OB, A, E, FO, SRC  
Pointure 35-48 | microfibre blanche/ noire **avec pièces textiles blanches favorisant la respiration** | bride arrière fixe, réglable | première acc Wave échangeable (réf. 3574)



OB

A<sup>micro</sup>

7341

OB



A<sup>micro</sup>

37341

CE, EN ISO 20347:2012 OB, A, E, FO, SRC  
Pointure 35-48 | microfibre noire/ bleu **avec pièces textiles noires favorisant la respiration** | bride arrière fixe, réglable | première acc Wave échangeable (réf. 3574)



OB

A<sup>micro</sup>

7342

OB



A<sup>micro</sup>

37342

CE, EN ISO 20347:2012 OB, A, E, FO, SRC  
Pointure 35-48 | microfibre noire/ rouge **avec pièces textiles noires favorisant la respiration** | bride arrière fixe, réglable | première acc Wave échangeable (réf. 3574)



OB

A<sup>micro</sup>

37343

CE, EN ISO 20347:2012 OB, A, E, FO, SRC  
Pointure 35-48 | microfibre noire/ jaune **avec pièces textiles noires favorisant la respiration** | bride arrière fixe, réglable | première acc Wave échangeable (réf. 3574)





**OB**

A°micro

**7366**

**OB**



A°micro

**37366**

CE, EN ISO 20347:2012 OB, A, E, FO, SRC  
Pointure 35-48 | microfibre grise/ blanche | bride arrière fixe, réglable | première acc Wave échangeable (réf. 3574)



HACCP



**OB**

A°micro

**7360**

**OB**



A°micro

**37360**

CE, EN ISO 20347:2012 OB, A, E, FO, SRC  
Pointure 35-48 | microfibre blanche | bride arrière fixe, réglable | première acc Wave échangeable (réf. 3574)



HACCP



**OB**

A°micro

**7361**

**OB**



A°micro

**37361**

CE, EN ISO 20347:2012 OB, A, E, FO, SRC  
Pointure 35-48 | microfibre noire | bride arrière fixe, réglable | première acc Wave échangeable (réf. 3574)



HACCP





**OB**

A<sup>®</sup>micro

**7365**

**OB**



A<sup>®</sup>micro

**37365**

CE, EN ISO 20347:2012 OB, A, E, FO, SRC  
Pointure 35-48 | microfibre grise/ noire | bride arrière fixe, réglable | première acc Wave échangeable (réf. 3574)



**OB**

A<sup>®</sup>micro

**7362**

**OB**



A<sup>®</sup>micro

**37362**

CE, EN ISO 20347:2012 OB, A, E, FO, SRC  
Pointure 35-48 | microfibre grise/ bleue | bride arrière fixe, réglable | première acc Wave échangeable (réf. 3574)



**OB**

A<sup>®</sup>micro

**7363**

**OB**



A<sup>®</sup>micro

**37363**

CE, EN ISO 20347:2012 OB, A, E, FO, SRC  
Pointure 35-48 | microfibre grise/ rouge | bride arrière fixe, réglable | première acc Wave échangeable (réf. 3574)



**OB**

A<sup>®</sup>micro

**7364**

**OB**



A<sup>®</sup>micro

**37364**

CE, EN ISO 20347:2012 OB, A, E, FO, SRC - **MODÈLE SUPPRIMÉ**  
Pointure 35-48 | microfibre grise/ jaune | bride arrière fixe, réglable | première acc Wave échangeable (réf. 3574)



*easy*



# EASY

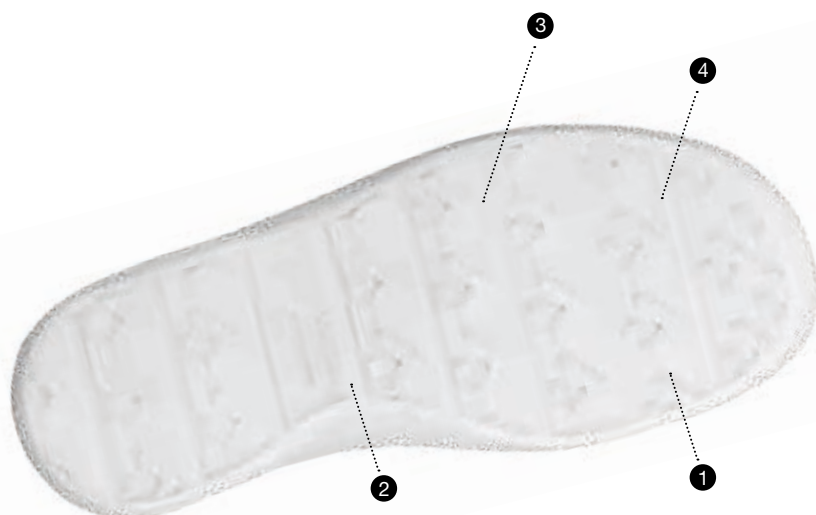
LA MODE SE DÉMODE, LE STYLE JAMAIS.  
(COCO CHANEL)

Avec sa série « Easy » Abeba fait preuve d'innovation esthétique. Même au travail le look et le style ne vous manqueront plus.

« Easy » vous propose un package parfait de confort, technique, fonctionnalité et design.

Grace à la semelle d'usure innovatrice et un profil spécial antidérapant, vous arriverez à maîtriser chaque situation d'un pas sûr.

WWW.ABEBA.COM



## HIGHLIGHTS

- Traitement Sanitized®
- TÜV GS - sécurité certifiée

## TECHNIQUE

**ANTISTATIQUE/ ESD COMPATIBLE**  
selon EN 61340

**ATEX**  
selon EN 61340-4-3,  
classe de climat 1

## SEMELLE D'USURE

- 1\_SRC-antidérapant**  
selon EN ISO 20347:2012
- 2\_Semelle TPU**  
résistant à l'abrasion
- 3\_Résistance**  
aux graisses animales, l'huile et au carburant
- 4\_Zones de flexion**  
confort de la marche

## PREMIÈRE

**ACC WAVE ÉCHANGEABLE  
(AIR CLIMA COMFORT)**  
réf. 3573,  
plus d'informations sur la page 110



Toutes les modèles Easy sont appropriés pour les semelles orthopédiques **ORTHOstat**.



EASY



OB

7630



37630

CE, EN ISO 20347:2012 OB, A, E, FO, SRC  
Pointure 35-48 | cuir blanc, perforé | bride arrière réglable et pivotante | première acc Wave échangeable (réf. 3573)



OB

7631



37631

CE, EN ISO 20347:2012 OB, A, E, FO, SRC  
Pointure 35-48 | cuir noir, perforé | bride arrière réglable et pivotante | première acc Wave échangeable (réf. 3573)



OB

7621



37621

CE, EN ISO 20347:2012 OB, A, E, FO, SRC  
Pointure 35-43 | microfibre noire, vernie | bride arrière fixe, réglable | première acc Wave échangeable (réf. 3573)



OB

7620



37620

CE, EN ISO 20347:2012 OB, A, E, FO, SRC  
Pointure 35-43 | microfibre blanche, vernie | bride arrière fixe, réglable | première acc Wave échangeable (réf. 3573)







**OB**

**7622**

**OB**

**7623**

**OB**



**37622**

**OB**



**37623**

CE, EN ISO 20347:2012 OB, A, E, FO, SRC  
Pointure 35-48 | cuir blanc/ bleu | bride arrière fixe, réglable |  
première acc Wave échangeable (réf. 3573)

CE, EN ISO 20347:2012 OB, A, E, FO, SRC  
Pointure 35-43 | cuir blanc/ rouge | bride arrière fixe, réglable |  
première acc Wave échangeable (réf. 3573)



rubber



# RUBBER

## LE SABOT AVEC SEMELLE CAOUTCHOUC

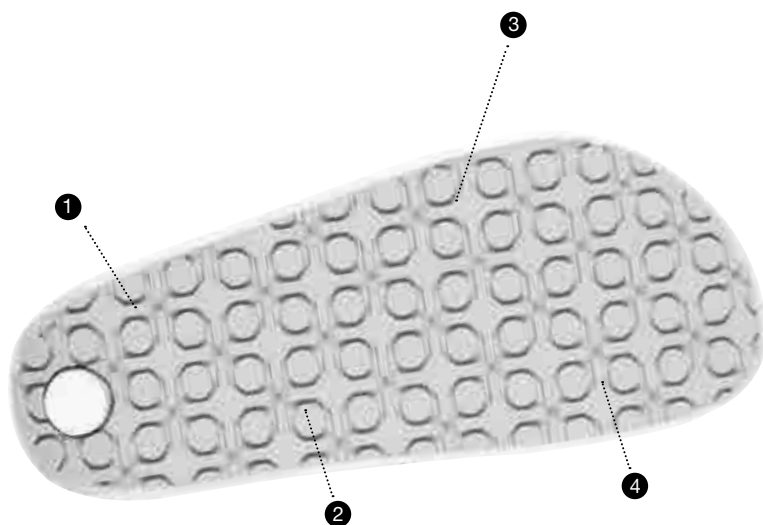
Connaissez-vous les exigences à une chaussure appropriée?

Surtout dans un environnement de travail où sont utilisés des détergents agressifs qui entament des semelles usuelles, vous êtes sûr avec la chaussure « Rubber ». Sa semelle de caoutchouc est résistante aux acides et bases et remplit les besoins d'antidérapance spéciaux des sols en céramique.

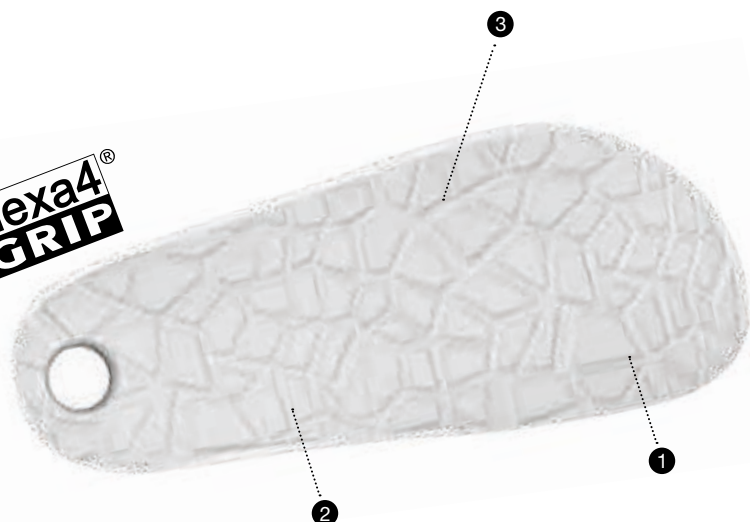
Grâce à la semelle intercalaire amortissante, une voûte plantaire anatomique et la semelle intérieure en cuir vous éprouverez un sentiment de confort en portant les chaussures « Rubber », même après un jour de travail dur.

Subissez chaque jour de manière confortable et sûre.

WWW.ABEBA.COM



hexa4  
GRIP®



## HIGHLIGHTS

- Traitement Sanitized®
- TÜV GS - sécurité certifiée
- Hexa4GRIP  
antidérapance extrême

## TECHNIQUE

**ANTISTATIQUE/ ESD COMPATIBLE**  
selon EN 61340

**BRIDE ARRIÈRE**  
réglable, pivotante



**BRIDE ARRIÈRE**  
fixe



**PERFORATION**  
pour une bonne circulation de l'air



## SEMELLE D'USURE

- 1 SRC-antidérapant**  
selon EN ISO 20347:2012
- 2 Semelle caoutchouc**  
résistant à l'abrasion
- 3 Résistance**  
aux acides, bases et au carburant
- 4 Motif croix/ cercle**  
ou  
Hexa4GRIP

**RUBBER****OB****9200****5200**

CE, EN ISO 20347:2012 OB, A, FO, WRU, SRC  
 Pointure 36-47 | cuir blanc | semelle intérieure/ talonnette en cuir |  
 bride arrière réglable et pivotante

**OB****9250****5250**

CE, EN ISO 20347:2012 OB, A, FO, WRU, SRC  
 Pointure 36-47 | cuir bleu marine | semelle intérieure/ talonnette en  
 cuir | bride arrière réglable et pivotante

**OB****9252**

CE, EN ISO 20347:2012 OB, A, FO, WRU, SRC  
 Pointure 36-47 | cuir noir | semelle intérieure en cuir | bride arrière  
 réglable et pivotante

**OB****9300****5300**

CE, EN ISO 20347:2012 OB, A, FO, SRC  
 Pointure 36-47 | cuir blanc, perforé | semelle intérieure/ talonnette  
 en cuir | bride arrière réglable et pivotante

**OB****9310****5310**

CE, EN ISO 20347:2012 OB, A, FO, SRC  
 Pointure 36-47 | cuir noir, perforé | semelle intérieure/ talonnette en  
 cuir | bride arrière réglable et pivotante



**NOUVEAU**



**OB**

**A** micro

**970111**

**OB**



**A** micro

**3970111**

CE, EN ISO 20347:2012 OB, A, FO, WRU, SRC  
 Pointure 36-47 | microfibre blanche | talonnette en microfibre |  
 semelle intermédiaire en TPU | **SEMELLE-hexa4GRIP** | bride arrière  
 fixe, réglable | bride d'empaigne réglable



**NOUVEAU**



**OB**

**A** micro

**970119**

**OB**



**A** micro

**3970119**

CE, EN ISO 20347:2012 OB, A, FO, WRU, SRC  
 Pointure 36-47 | microfibre noire | talonnette en microfibre |  
 semelle intermédiaire en TPU | **SEMELLE-hexa4GRIP** | bride  
 arrière fixe, réglable | bride d'empaigne réglable





RUBBER



OB

9100

OB



5100

CE, EN ISO 20347:2012 OB, A, FO, WRU, SRC  
Pointure 36-47 | cuir blanc | semelle intérieure/ talonnette en cuir |  
bride arrière fixe, réglable | bride d'empaigne réglable



OB

9150

OB



5150

CE, EN ISO 20347:2012 OB, A, FO, WRU, SRC  
Pointure 36-47 | cuir bleu marine | semelle intérieure/ talonnette en  
cuir | bride arrière fixe, réglable | bride d'empaigne réglable



OB

9110

CE, EN ISO 20347:2012 OB, A, FO, WRU, SRC  
Pointure 36-47 | cuir noir | semelle intérieure en cuir | bride arrière  
fixe, réglable | bride d'empaigne réglable



OB

9230

CE, EN ISO 20347:2012 OB, A, FO, WRU, SRC - **MOD. SUPPRIMÉ**  
Pointure 36-47 | cuir blanc avec dessin imprimé | semelle intérieure en  
cuir | bride arrière fixe, réglable





OB

9220

OB



5220

CE, EN ISO 20347:2012 OB, A, FO, WRU, SRC - **MOD. SUPPRIMÉ**  
Pointure 37-46 | cuir blanc | talonnette en cuir | bride arrière fixe, réglable



OB

9225

OB



5225

CE, EN ISO 20347:2012 OB, A, FO, WRU, SRC - **MOD. SUPPRIMÉ**  
Pointure 38-47 | cuir noir | talonnette en cuir | bride arrière fixe, réglable



OB

9245

OB



5245

CE, EN ISO 20347:2012 OB, A, FO, SRC - **MODÈLE SUPPRIMÉ**  
Pointure 43 -47 | cuir noir **avec pièces textiles Air-Mesh favorisant la respiration** | talonnette en cuir | bride arrière fixe, réglable



OB

9240

OB



5240

CE, EN ISO 20347:2012 OB, A, FO, SRC - **MODÈLE SUPPRIMÉ**  
Pointure 36-47 | cuir blanc **avec pièces textiles Air-Mesh favorisant la respiration** | talonnette en cuir | bride arrière fixe, réglable



Arrow





# ARROW

## UNE GAMME DE SABOTS QUI ÉBLOUIE PAR SA CONSTRUCTION DE SEMELLE PLEINEMENT DÉVELOPPÉE

La semelle intermédiaire PU amortissante vous assure un très bon niveau de stabilité et l'absorption des chocs. Elle soulage les muscles et tendons même si vous êtes debout toute la journée.

La semelle d'usure est notamment très antidérapante et résistante à l'abrasion. Avec des matériaux de grande qualité ainsi que les variations des brides arrière, «l'Arrow» est le premier choix pour la gastronomie, le métier de soin, le commerce et l'industrie.

Bien entendu que les boucles sont sans nickel et protégés contre la corrosion.

WWW.ABEBA.COM



## HIGHLIGHTS

- Grandes pointures jusqu'à 51
- Forme large
- Traitement Sanitized®
- Doublure en microfibre respirante absorbant l'humidité

## TECHNIQUE

**ANTISTATIQUE/ ESD COMPATIBLE**  
selon EN 61340

**ATEX**  
selon EN 61340-4-3,  
classe de climat 1

**BRIDE ARRIÈRE**  
réglable, pivotante



**BRIDE ARRIÈRE**  
fixe



**PERFORATION**  
pour une bonne circulation de l'air



## SEMELLES D'USURE

**1\_SRA-antidérapant**  
selon EN ISO 20347:2012

**2\_Semelle doublecouches PU**  
amortissant

**ou**

**3\_Semelle mono PU**  
amortissant, poids léger



ARROW



**OB**

 micro

**8220**

**OB**

 micro

**8230**

**OB**



 micro

**38220**

**OB**



 micro

**38230**

CE, EN ISO 20347:2012 OB, A, FO, SRA - **MODÈLE SUPPRIMÉ**  
Pointure 35-43 | microfibre blanche/ grise avec dessin imprimé |  
talonnette en microfibre | bride arrière réglable et pivotante

CE, EN ISO 20347:2012 OB, A, FO, SRA - **MODÈLE SUPPRIMÉ**  
Pointure 35-43 | microfibre blanche/ rose avec dessin imprimé |  
talonnette en microfibre | bride arrière réglable et pivotante





**OB** Pointure 35-47 **8300**

**OB** Pointure 35-47 **8310**

**OB** Pointure 48-51 **8302**

**OB** Pointure 48-51 **8312**

**OB**  Pointure 35-47 **38300**

**OB**  Pointure 35-47 **38310**

**OB**  Pointure 48-51 **38302**

**OB**  Pointure 48-51 **38312**

CE, EN ISO 20347:2012 OB, A, FO, SRA  
microfibre blanche | talonette en microfibre | bride arrière réglable et pivotante

CE, EN ISO 20347:2012 OB, A, FO, SRA  
microfibre noire | talonette en microfibre | bride arrière réglable et pivotante





**OB** Pointure 35-47 **8330**

**OB** Pointure 35-47 **8320**

**OB** Pointure 48-51 **8332**

**OB** Pointure 48-51 **8322**

**OB**  Pointure 35-47 **38330**

**OB**  Pointure 35-47 **38320**

**OB**  Pointure 48-51 **38332**

**OB**  Pointure 48-51 **38322**

CE, EN ISO 20347:2012 OB, A, FO, SRA  
microfibre noire, perforé | talonette en microfibre | bride arrière réglable et pivotante

CE, EN ISO 20347:2012 OB, A, FO, SRA  
microfibre blanche, perforé | talonette en microfibre | bride arrière réglable et pivotante







**OB** Pointure 35-47 **8200**

**OB** Pointure 35-47 **8210**


**OB** Pointure 48-51 **8202**

**OB** Pointure 48-51 **8212**

**OB**  Pointure 35-47 **38200**


**OB**  Pointure 35-47 **38210**

**OB**  Pointure 48-51 **38202**

**OB**  Pointure 48-51 **38212**

CE, EN ISO 20347:2012 OB, A, FO, SRA  
cuir blanc | talonette en microfibre | doublure en microfibre respi-  
rante, absorbant l'humidité | bride arrière réglable et pivotante

CE, EN ISO 20347:2012 OB, A, FO, SRA  
cuir noir | talonette en microfibre | doublure en microfibre respi-  
rante, absorbant l'humidité | bride arrière réglable et pivotante

**OB**  Pointure 35-47 **35600**

**OB**  Pointure 48-51 **35602**

CE, EN ISO 20347:2012 OB, A, FO, SRA  
cuir blanc, perforé | talonette en microfibre | doublure en microfibre  
respirante, absorbant l'humidité | bride arrière réglable et pivotante






**OB** Pointure 35-47 **8600**

**OB** **8400**

**OB** Pointure 48-51 **8602**

**OB**  **38400**

**OB**  Pointure 35-47 **38600**

**OB**  Pointure 48-51 **38602**

CE, EN ISO 20347:2012 OB, A, FO, SRA  
 Pointure 35-47 | cuir blanc | talonnette en microfibre | doublure en microfibre respirante, absorbant l'humidité | bride arrière fixe, réglable | bride d'empêgne réglable



CE, EN ISO 20347:2012 OB, A, FO, SRA  
 cuir blanc, perforé | talonnette en microfibre | doublure en microfibre respirante, absorbant l'humidité | bride arrière fixe, réglable | élastique à l'empêgne

**NATURE**



# NATURE

## PANTOUFLES ET SABOTS AVEC PREMIÈRE EN LIÈGE

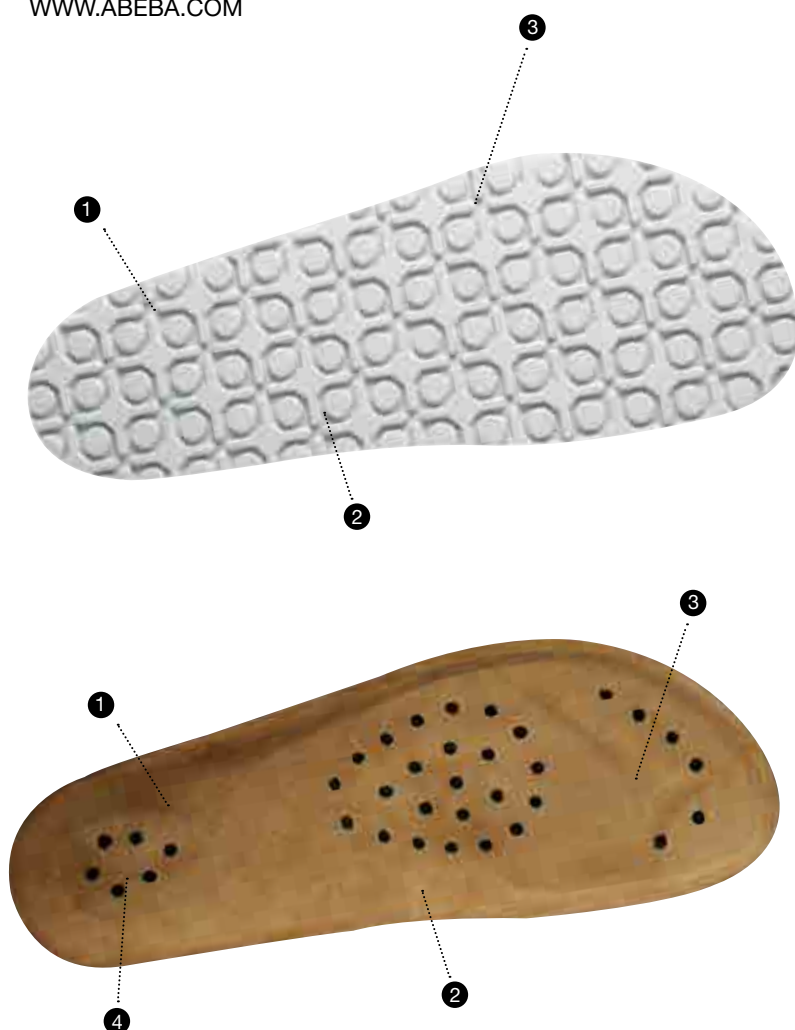
Pour les premières de la gamme « Nature » on n'utilise que des matières premières de haute qualité : Liège naturel léger et latex naturel de haute qualité aident à améliorer la flexibilité et l'amortissement optimal pour vous donner une sensation très agréable.

Coupe du talon profond, transversale de la voûte plantaire, soutien longitudinal intérieur et extérieur, orteils en griffe donnent un maintien fixe du pied. Le profil anatomique de la semelle assure que le poids du corps est partagé sur l'ensemble du pied. Le revêtement en cuir est surtout agréable à la peau et absorbe l'humidité.

Nous prenons soin de votre confort et de votre sécurité. La semelle d'usure en caoutchouc spécial est résistante aux acides et bases ainsi qu'aux huiles et carburants.

Se sentir naturellement bien !

WWW.ABEBA.COM



### HIGHLIGHTS

- Première en liège habillée de cuir
- Traitement Sanitized®
- TÜV GS - sécurité certifiée

### TECHNIQUE

#### ANTISTATIQUE/ ESD COMPATIBLE

selon EN 61340

#### ATEX

selon EN 61340-4-3,  
classe de climat 1

#### BRIDE ARRIÈRE

fixe



#### PERFORATION

pour une bonne circulation de l'air



### SEMELLE D'USURE

#### 1 SRC-antidérapant

selon EN ISO 20347:2012

#### 2 Semelle caoutchouc

résistant à l'abrasion

#### 3 Résistance

aux acides, bases et au carburant

### PREMIÈRE EN LIÈGE

#### 1 Au contact agréable pour la peau

#### 2 Absorbe l'humidité

#### 3 Orteil en griffe

#### 4 Amortissant



OB

8011



4011

CE, EN ISO 20347:2012 OB, A, FO, SRC - **MODÈLE SUPPRIMÉ**  
Pointure 34-43 | cuir blanc | 2 brides d'empêgne réglables | fermeture à boucle



OB

8020



4020

CE, EN ISO 20347:2012 OB, A, FO, SRC - **MODÈLE SUPPRIMÉ**  
Pointure 34-43 | cuir noir pull-up | 2 brides d'empêgne réglables | fermeture à boucle



OB

8022



4022

CE, EN ISO 20347:2012 OB, A, FO, SRC - **MODÈLE SUPPRIMÉ**  
Pointure 34-43 | cuir aubergine pull-up | 2 brides d'empêgne réglables | fermeture à boucle



OB

4086



CE, EN ISO 20347:2012 OB, A, FO, SRC  
Pointure 34-48 | velours bleu | 2 brides d'empêgne réglables | fermeture à boucle





**4080**

CE, EN ISO 20347:2012 OB, A, FO, SRC  
 Pointure 34-48 | cuir blanc | 2 brides d'empêgne réglables |  
 fermeture à velcro



**4085**

CE, EN ISO 20347:2012 OB, A, FO, SRC  
 Pointure 34-48 | cuir noir | 2 brides d'empêgne réglables |  
 fermeture à velcro



**4096**

CE, EN ISO 20347:2012 OB, A, FO, SRC  
 Pointure 34-48 | velours bleu | bride arrière fixe, réglable |  
 2 brides d'empêgne réglables | fermeture à boucle



**4090**

CE, EN ISO 20347:2012 OB, A, FO, SRC  
 Pointure 34-48 | cuir blanc | bride arrière fixe, réglable | 2 brides  
 d'empêgne réglables | fermeture à velcro



**OB**

**8040**



**4040**

CE, EN ISO 20347:2012 OB, A, FO, SRC  
Pointure 34-48 | cuir blanc | bride arrière fixe, réglable | bride d'empaigne réglable | fermeture à boucle



**OB**

**8045**



**4055**

CE, EN ISO 20347:2012 OB, A, FO, SRC  
Pointure 34-48 | cuir noir | bride arrière fixe, réglable | bride d'empaigne réglable | fermeture à boucle



**4045**

CE, EN ISO 20347:2012 OB, A, FO, SRC  
Pointure 34-48 | cuir bleu nocturne, perforé | bride arrière fixe, réglable | bride d'empaigne réglable | fermeture à boucle



**4050**

CE, EN ISO 20347:2012 OB, A, FO, SRC  
Pointure 34-48 | cuir blanc, perforé | bride arrière fixe, réglable | bride d'empaigne réglable | fermeture à boucle



OB

8060

OB



4060

CE, EN ISO 20347:2012 OB, A, FO, SRC - **MODÈLE SUPPRIMÉ**  
Pointure 34-43 | cuir blanc | bride arrière fixe, réglable | bride d'empeigne réglable | fermeture à velcro



OB

8061

OB



4061

CE, EN ISO 20347:2012 OB, A, FO, SRC - **MODÈLE SUPPRIMÉ**  
Pointure 34-43 | cuir noir | bride arrière fixe, réglable | bride d'empeigne réglable | fermeture à velcro



OB



4075

CE, EN ISO 20347:2012 OB, A, FO, SRC  
Pointure 34-48 | cuir grainé noir, perforé | doublure en microfibre respirante, absorbant l'humidité | bride arrière fixe, réglable | bride d'empeigne réglable | fermeture à velcro



OB



4070

CE, EN ISO 20347:2012 OB, A, FO, SRC  
Pointure 34-48 | cuir grainé blanc, perforé | doublure en microfibre respirante, absorbant l'humidité | bride arrière fixe, réglable | bride d'empeigne réglable | fermeture à velcro

cushion



# AIR CUSHION

## DESIGN RETRO SUR UNE SEMELLE TRÈS LÉGÈRE

Cette série est la preuve que des chaussures de travail ne sont pas seulement pratiques et conformes aux normes, mais peuvent aussi avoir un look plaisant.

Dans le développement de la gamme nous nous sommes concentrés sur votre sécurité ainsi que votre confort. La mousse PU permet une élasticité permanente de la semelle et un allègement important de la chaussure. Avec une ligne seyante et des premières à relief anatomique vous passerez votre journée avec plaisir.

Le traitement des cuirs pour empeigne et des matériaux pour doublures se sont associés à un design contemporain véritablement représentative de nos standards de qualité.

WWW.ABEBA.COM



### HIGHLIGHTS

- Doublure en microfibre respirante, absorbant l'humidité
- Extrêmement légère
- Traitement Sanitized®

### TECHNIQUE

**ANTISTATIQUE/ ESD COMPATIBLE**  
selon EN 61340

**ATEX**  
selon EN 61340-4-3,  
classe de climat 1

### SEMELLE D'USURE

- 1\_SRA-antidérapant**  
selon EN ISO 20347:2012
- 2\_Semelle PU à coussin d'air**  
amortissante
- 3\_Résistance**  
au carburant
- 4\_Extrêmement légère**

### PREMIÈRE

**PREMIÈRE ÉCHANGEABLE**  
réf. 3551,  
plus d'informations sur la page 111



**AIR CUSHION**



**02**

**2700**

**02**

**2710**

**02** 

**32700**

**02** 

**32710**

CE, EN ISO 20347:2012 O2, SRA  
Pointure 39-47 | cuir grainé blanc | doublure en microfibre respirante, absorbant l'humidité | première échangeable (réf. 3551)



CE, EN ISO 20347:2012 O2, SRA  
Pointure 39-47 | cuir grainé noir | doublure en microfibre respirante, absorbant l'humidité | première échangeable (réf. 3551)





**32300**

CE, EN ISO 20347:2012 O1, SRA  
 Pointure 35-47 | cuir grainé blanc, perforé | doublure en microfibre respirante, absorbant l'humidité | première échangeable (réf. 3551)



**32310**

CE, EN ISO 20347:2012 O1, SRA  
 Pointure 39-47 | cuir grainé noir, perforé | doublure en microfibre respirante, absorbant l'humidité | première échangeable (réf. 3551)



**A**<sup>®</sup> micro

**2370**



**A**<sup>®</sup> micro

**32370**

CE, EN ISO 20347:2012 O1, SRA  
 Pointure 35-47 | microfibre blanche | élastique à l'empeigne | semelle intérieure fixe | possibilité à décontaminer





AIR CUSHION



02

2600

02



32600

CE, EN ISO 20347:2012 O2, SRA

Pointure 35-47 | cuir grainé blanc | doublure en microfibre respirante, absorbant l'humidité | première échangeable (réf. 3551)



02

2610

02



32610

CE, EN ISO 20347:2012 O2, SRA

Pointure 35-47 | cuir grainé noir | doublure microfibre respirante, absorbant l'humidité | première échangeable (réf. 3551)







02

**2650**

02

**32650**

CE, EN ISO 20347:2012 O2, SRA

Pointure 35-47 | cuir grainé noir | doublure Silverpoint | première échangeable (réf. 3551)



02

**2620**

02

**32620**CE, EN ISO 20347:2012 O2, SRA - **MODÈLE SUPPRIMÉ**

Pointure 35-47 | cuir grainé blanc | doublure Silverpoint | première échangeable (réf. 3551)



**light**



# LIGHT

## LE BON CHOIX

Avec la gamme « light » ABEBA vous offre des chaussures très étudiées, sans compromis entre qualité, confort et esthétique. Cette gamme se caractérise par sa semelle en PU ultra-légère, flexible mais stable avec choc-absorber intégré au talon. La hauteur modérée soulage les articulations, les mollets et la musculature du dos. Le confort est en plus amélioré par des semelles échangeables acc wave.

Nous avons équipé tous les modèles avec une doublure spéciale protégeant contre les mauvaises odeurs par son effet antibactérien et absorbant l'humidité de la transpiration du pied.

Technologie sur semelles légères.

WWW.ABEBA.COM



## HIGHLIGHTS

- Doublure spéciale, absorbant l'humidité, avec ions d'argent, Silverpoint, fils d'argent ou Comfortemp®
- Traitement Sanitized®

## TECHNIQUE

**ANTISTATIQUE/ ESD COMPATIBLE**  
selon EN 61340

**ATEX**  
selon EN 61340-4-3,  
classe de climat 1

## SEMELLE D'USURE

- 1\_SRA-antidérapant**  
selon EN ISO 20347:2012
- 2\_Semelle d'usure PU**  
leger, flexible, stable
- 3\_Résistance**  
au carburant
- 4\_Choc-absorber intégré**  
amortissant

## PREMIÈRE

### PREMIÈRE ACC WAVE ÉCHANGEABLE (AIR CLIMA COMFORT)

réf. 3558 (ouvert),  
réf. 3559 (fermé),  
plus d'informations sur la page 110



Toutes les modèles light sont appropriés pour les semelles orthopédiques **ORTHOstat** et **SENSOstat**.



Toutes les modèles light sont appropriés pour rehaussements orthopédiques.



OB

1141



OB

1142



31141



31142

CE, EN ISO 20347:2012 OB, A, E, FO, SRA  
Pointure 35-48 | cuir blanc | doublure Silverpoint | bride arrière réglable et pivotante | élastique à l'empaigne | première acc Wave échangeable (réf. 3558)

CE, EN ISO 20347:2012 OB, A, E, FO, SRA  
Pointure 35-48 | cuir noir | doublure Silverpoint | bride arrière réglable et pivotante | élastique à l'empaigne | première acc Wave échangeable (réf. 3558)



OB

1135



OB

1130



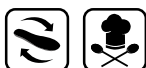
31135



31130

CE, EN ISO 20347:2012 OB, A, E, FO, SRA  
Pointure 35-48 | cuir noir | doublure Silverpoint | bride arrière fixe, réglable | élastique à l'empaigne | première acc Wave échangeable (réf. 3558)

CE, EN ISO 20347:2012 OB, A, E, FO, SRA  
Pointure 35-48 | cuir blanc | doublure Silverpoint | bride arrière fixe, réglable | élastique à l'empaigne | première acc Wave échangeable (réf. 3558)





OB

1163

OB



31163

CE, EN ISO 20347:2012 OB, A, E, FO, SRA  
 Pointure 35-43 | cuir blanc/ bleu clair | doublure Silverpoint | bride  
 arrière fixe, réglable | empeigne à lacets | bandes réfléchissantes |  
 première acc Wave échangeable (réf. 3558)



OB

1160

OB



31160

CE, EN ISO 20347:2012 OB, A, E, FO, SRA  
 Pointure 35-43 | cuir blanc/ rouge | doublure Silverpoint | bride  
 arrière fixe, réglable | empeigne à lacets | bandes réfléchissantes |  
 première acc Wave échangeable (réf. 3558)



OB

1178

OB



31178

CE, EN ISO 20347:2012 OB, A, E, FO, SRA - **MODÈLE SUPPRIMÉ**  
 Pointure 35-37 | cuir blanc/ gris | doublure Silverpoint | bride  
 arrière fixe, réglable, détachable | empeigne à lacets | première acc  
 Wave échangeable (réf. 3558)





LIGHT



01

1131

01



31131

CE, EN ISO 20347:2012 O1, FO, SRA  
Pointure 35-48 | cuir blanc **avec pièces textiles Air-Mesh grises, favorisant la respiration** | doublure avec ions d'argent | fermeture velcro double | première acc Wave échangeable (réf. 3559)



01

1136

01



31136

CE, EN ISO 20347:2012 O1, FO, SRA  
Pointure 35-48 | cuir noir **avec pièces textiles Air-Mesh grises, favorisant la respiration** | doublure avec ions d'argent | fermeture velcro double | première acc Wave échangeable (réf. 3559)





01

1120

01



31120

CE, EN ISO 20347:2012 O1, FO, SRA  
 Pointure 35-48 | cuir blanc, perforé | doublure Silverpoint |  
 fermeture velcro double | bandes réfléchissantes | première acc  
 Wave échangeable (réf. 3559)



01

1121

01



31121

CE, EN ISO 20347:2012 O1, FO, SRA - **MODÈLE SUPPRIMÉ**  
 Pointure 35-48 | cuir noir, perforé | doublure Silverpoint |  
 fermeture velcro double | bandes réfléchissantes | première acc  
 Wave échangeable (réf. 3559)



01

1158

01



31158

CE, EN ISO 20347:2012 O1, FO, SRA  
 Pointure 35-48 | cuir blanc **avec pièces textiles Air-Mesh**  
**favorisant la respiration** | doublure Silverpoint | première acc  
 Wave échangeable (réf. 3559)



02

1151

02



31151

CE, EN ISO 20347:2012 O2, FO, SRA  
 Pointure 35-48 | cuir blanc | doublure régulatrice de chaleur  
**Comfortemp®** technologie mPCM | première acc Wave  
 échangeable (réf. 3559)





LIGHT



02

1132

02



31132

CE, EN ISO 20347:2012 O2, FO, SRA  
Pointure 35-48 | cuir blanc | doublure avec ions d'argent | élastique à l'empeigne | première acc Wave échangeable (réf. 3559)



02

1137

02



31137

CE, EN ISO 20347:2012 O2, FO, SRA  
Pointure 35-48 | cuir noir | doublure avec ions d'argent | élastique à l'empeigne | première acc Wave échangeable (réf. 3559)



02

A<sup>®</sup>micro

1129

02



A<sup>®</sup>micro

31129

CE, EN ISO 20347:2012 O2, FO, SRA  
Pointure 35-48 | microfibre noire | doublure à fils d'argent | élastique à l'empeigne | première acc Wave échangeable (réf. 3559)



02

A<sup>®</sup>micro

1128

02



A<sup>®</sup>micro

31128

CE, EN ISO 20347:2012 O2, FO, SRA  
Pointure 35-48 | microfibre blanche | doublure à fils d'argent | élastique à l'empeigne | première acc Wave échangeable (réf. 3559)







02

1133

02



31133

CE, EN ISO 20347:2012 O2, FO, SRA  
 Pointure 35-48 | cuir blanc | doublure avec ions d'argent | bandes réfléchissantes | première acc Wave échangeable (réf. 3559)



02

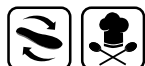
1138

02



31138

CE, EN ISO 20347:2012 O2, FO, SRA  
 Pointure 35-48 | cuir noir | doublure avec ions d'argent | bandes réfléchissantes | première acc Wave échangeable (réf. 3559)



02

A<sup>micro</sup>

1127

02



A<sup>micro</sup>

31127

CE, EN ISO 20347:2012 O2, FO, SRA  
 Pointure 35-48 | microfibre noire | doublure à fils d'argent | première acc Wave échangeable (réf. 3559)



02

A<sup>micro</sup>

1126

02



A<sup>micro</sup>

31126

CE, EN ISO 20347:2012 O2, FO, SRA  
 Pointure 35-48 | microfibre blanche | doublure à fils d'argent | première acc Wave échangeable (réf. 3559)



**uni6**



# UNI6

## UN PAS VERS LE FUTURE

La série « uni6 » se caractérise particulièrement par sa technique innovante et un look dynamique en signe de « Lifestyle », crée pour la clientèle ambitieuse.

Les modèles « uni6 » présentent une toute nouvelle génération de chaussures multi-usage, d'aspect sportif et super-chaussant par un choix soigné de matières très mode, des coloris frais et un design de semelle de caractère style. Pour le développement de la semelle à deux couches, les dernières connaissances du domaine de la médecine du travail et du sport ont été mises en oeuvre. Une couche PU moussé garantit une stabilité et un amortissement équilibré sur toute la surface du pied. La semelle d'usure en TPU satisfait aux plus hautes exigences techniques concernant le coefficient antidérapant et de résistance à l'abrasion. De même nous nous sommes focalisés sur la sélection des meilleures qualités de matières premières pour les tiges et pour les doublures ayant pour but un confort optimum.

« Uni6 », une gamme de caractère innovant.

WWW.ABEBA.COM



## HIGHLIGHTS

- Doublure spéciale respirante et absorbant l'humidité
- Semelle intermédiaire en PU moussé
- Traitement Sanitized®
- **Volume modifiable par première Soft Comfort**

## TECHNIQUE

**ANTISTATIQUE/ ESD COMPATIBLE**  
selon EN 61340

**ATEX**  
selon EN 61340-4-3,  
classe de climat 1

## SEMELLE D'USURE

- 1\_SRC-antidérapant**  
selon EN ISO 20347:2012
- 2\_Semelle TPU**  
résistant à l'abrasion
- 3\_Résistance**  
aux acides, bases et au carburant
- 4\_Zones de flexion**  
confort de la marche

## PREMIÈRES

### PREMIÈRE ACC WAVE ÉCHANGEABLE (AIR CLIMA COMFORT)

réf. 3575,  
plus d'informations sur la page 110

### PREMIÈRE SOFT COMFORT (À L'ACHAT OPTIONNEL)

Art. 350113 = S  
Art. 350112 = M  
Art. 350116 = W  
plus d'informations sur la page 14-15



Toutes les modèles uni6  
sont appropriés pour les  
semelles orthopédiques  
ORTHOstat et SENSOstat.



UNIG



01

A<sup>®</sup>micro

6795

01



A<sup>®</sup>micro

36795

CE, EN ISO 20347:2012 O1, FO, SRC  
Pointure 35-48 | microfibre blanche | doublure microfibre respirante, absorbant l'humidité | fermeture velcro | première acc Wave échangeable (réf. 3575)



01

A<sup>®</sup>micro

6796

01



A<sup>®</sup>micro

36796

CE, EN ISO 20347:2012 O1, FO, SRC  
Pointure 35-48 | microfibre noire | doublure en microfibre respirante, absorbant l'humidité | fermeture velcro | première acc Wave échangeable (réf. 3575)



**NOUVEAU** — **VOLUME MODIFIABLE**  
**Première Soft Comfort**  
Art. 350112/ 350113/ 350116  
à l'achat optionnel pour les modèles „uni6“





02

A<sup>micro</sup>

6740

02



A<sup>micro</sup>

36740

CE, EN ISO 20347:2012 O2, FO, SRC  
Pointure 35-48 | microfibre blanche | doublure Silverpoint |  
élastique à l'empêgne | première acc Wave échangeable (réf. 3575)



02

A<sup>micro</sup>

6741

02



A<sup>micro</sup>

36741

CE, EN ISO 20347:2012 O2, FO, SRC  
Pointure 35-48 | microfibre noire | doublure Silverpoint | élastique à  
l'empêgne | première acc Wave échangeable (réf. 3575)



**NOUVEAU** — **VOLUME MODIFIABLE**  
**Première Soft Comfort**  
Art. 350112/ 350113/ 350116  
à l'achat optionnel pour les modèles „uni6“



UNI6



**NOUVEAU** – **VOLUME MODIFIABLE**  
**Première Soft Comfort**  
 Art. 350112/ 350113/ 350116  
 à l'achat optionnel pour les modèles „uni6“



01

6760



36760

CE, EN ISO 20347:2012 O1, FO, SRC  
 Pointure 35-48 | cuir fonctionnel blanc, structure en nid d'abeilles |  
 hydrofuge | résistant aux éraflures | doublure Silverpoint |  
 première acc Wave échangeable (réf. 3575)



02

6761



36761

CE, EN ISO 20347:2012 O2, FO, SRC  
 Pointure 35-48 | cuir fonctionnel noir, structure en nid d'abeilles |  
 hydrofuge | résistant aux éraflures | doublure Silverpoint |  
 première acc Wave échangeable (réf. 3575)





01

6762

01



36762

CE, EN ISO 20347:2012 O1, FO, SRC  
 Pointure 35-48 | cuir fonctionnel bleu, structure en nid d'abeilles | hydrofuge | résistant aux éraflures | doublure Silverpoint | première acc Wave échangeable (réf. 3575)



01

6764

01



36764

CE, EN ISO 20347:2012 O1, FO, SRC - **MODÈLE SUPPRIMÉ**  
 Pointure 35-48 | cuir fonctionnel rouge, structure en nid d'abeilles | hydrofuge | résistant aux éraflures | doublure Silverpoint | première acc Wave échangeable (réf. 3575)



01

6763

01



36763

CE, EN ISO 20347:2012 O1, FO, SRC  
 Pointure 35-48 | cuir fonctionnel marine | hydrofuge | résistant aux éraflures | doublure Silverpoint | première acc Wave échangeable (réf. 3575)



**NOUVEAU** - **VOLUME MODIFIABLE**  
 Première Soft Comfort  
 Art. 350112/ 350113/ 350116  
 à l'achat optionnel pour les modèles „uni6“



01

6731

01



36731

CE, EN ISO 20347:2012 O1, FO, SRC  
Pointure 35-48 | cuir noir, **microperforé** | doublure Silverpoint |  
bandes réfléchissantes | première acc Wave échangeable  
(réf. 3575)



01

6730

01



36730

CE, EN ISO 20347:2012 O1, FO, SRC - **MODÈLE SUPPRIMÉ**  
Pointure 35-48 | cuir blanc, **microperforé** | doublure Silverpoint |  
bandes réfléchissantes | première acc Wave échangeable  
(réf. 3575)



01

6721

01



36721

CE, EN ISO 20347:2012 O1, FO, SRC  
Pointure 35-48 | velours noir **avec pièces textiles favorisant  
la respiration** | doublure Silverpoint | bandes réfléchissantes |  
première acc Wave échangeable (réf. 3575)



01

6720

01



36720

CE, EN ISO 20347:2012 O1, FO, SRC  
Pointure 35-48 | cuir blanc **avec pièces textiles favorisant  
la respiration** | doublure Silverpoint | bandes réfléchissantes |  
première acc Wave échangeable (réf. 3575)



**NOUVEAU** - **VOLUME MODIFIABLE**  
Première Soft Comfort  
Art. 350112/ 350113/ 350116  
à l'achat optionnel pour les modèles „uni6“





**NOUVEAU** — **VOLUME MODIFIABLE**  
**Première Soft Comfort**  
 Art. 350112/ 350113/ 350116  
 à l'achat optionnel pour les modèles „uni6“



02

6770

02



36770

CE, EN ISO 20347:2012 O2, FO, SRC  
 Pointure 35-48 | cuir blanc | doublure Silverpoint | bandes réfléchissantes | première acc Wave échangeable (réf. 3575)



02

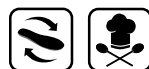
6771

02



36771


CE, EN ISO 20347:2012 O2, FO, SRC  
 Pointure 35-48 | cuir noir | doublure Silverpoint | bandes réfléchissantes | première acc Wave échangeable (réf. 3575)





UNI6




**02**  **6780**

**02**   **36780**

CE, EN ISO 20347:2012 O2, FO, SRC  
Pointure 35-48 | microfibre blanche | doublure Silverpoint |  
première acc Wave échangeable (réf. 3575)



**02**  **6781**

**02**   **36781**

CE, EN ISO 20347:2012 O2, FO, SRC  
Pointure 35-48 | microfibre noire | doublure Silverpoint | première  
acc Wave échangeable (réf. 3575)



**NOUVEAU** — **VOLUME MODIFIABLE**  
— Première Soft Comfort  
Art. 350112/ 350113/ 350116  
à l'achat optionnel pour les modèles „uni6“

**NOUVEAU** – **VOLUME MODIFIABLE**  
**Première Soft Comfort**  
 Art. 350112/ 350113/ 350116  
 à l'achat optionnel pour les modèles „uni6“



02

A<sup>micro</sup>

**6784**

02



A<sup>micro</sup>

**36784**

CE, EN ISO 20347:2012 O2, FO, SRC - **MODÈLE SUPPRIMÉ**  
 Pointure 35-48 | microfibre grise/ jaune | doublure Silverpoint |  
 première acc Wave échangeable (réf. 3575)



02

A<sup>micro</sup>

**6785**

02



A<sup>micro</sup>

**36785**

CE, EN ISO 20347:2012 O2, FO, SRC  
 Pointure 35-48 | microfibre grise/ noire | doublure Silverpoint |  
 première acc Wave échangeable (réf. 3575)



02

A<sup>micro</sup>

**6783**

02



A<sup>micro</sup>

**36783**

CE, EN ISO 20347:2012 O2, FO, SRC  
 Pointure 35-48 | microfibre grise/ rouge | doublure Silverpoint |  
 première acc Wave échangeable (réf. 3575)



02

A<sup>micro</sup>

**6782**

02



A<sup>micro</sup>

**36782**

CE, EN ISO 20347:2012 O2, FO, SRC  
 Pointure 35-48 | microfibre grise/ bleue | doublure Silverpoint |  
 première acc Wave échangeable (réf. 3575)





**NOUVEAU** — **VOLUME MODIFIABLE**  
**Première Soft Comfort**  
 Art. 350112/ 350113/ 350116  
 à l'achat optionnel pour les modèles „uni6“



01

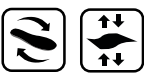
6700

01



36700

CE, EN ISO 20347:2012 O1, FO, SRC  
 Pointure 35-48 | cuir blanc **avec pièces textiles favorisant la respiration** | doublure en microfibre respirante, absorbant l'humidité | bandes réfléchissantes | première acc Wave échangeable (réf. 3575)



01

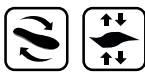
6701

01



36701

CE, EN ISO 20347:2012 O1, FO, SRC  
 Pointure 35-48 | velours noir **avec pièces textiles favorisant la respiration** | doublure en microfibre respirante, absorbant l'humidité | bandes réfléchissantes | première acc Wave échangeable (réf. 3575)





01

6711

01



36711

CE, EN ISO 20347:2012 O1, FO, SRC - **MODÈLE SUPPRIMÉ**  
 Pointure 35-48 | velours noir | doublure en microfibre respirante,  
 absorbant l'humidité | première acc Wave échangeable (réf. 3575)



02

6752

02



36752

CE, EN ISO 20347:2012 O2, FO, SRC - **MODÈLE SUPPRIMÉ**  
 Pointure 35-48 | cuir noir/ brun | doublure en microfibre respirante,  
 absorbant l'humidité | bandes réfléchissantes | première acc Wave  
 échangeable (réf. 3575)



**NOUVEAU** - **VOLUME MODIFIABLE**  
**Première Soft Comfort**  
 Art. 350112/ 350113/ 350116  
 à l'achat optionnel pour les modèles „uni6“



02

6750

02



36750

CE, EN ISO 20347:2012 O2, FO, SRC  
 Pointure 35-48 | cuir blanc | doublure en microfibre respirante,  
 absorbant l'humidité | première acc Wave échangeable (réf. 3575)



02

6751

02



36751

CE, EN ISO 20347:2012 O2, FO, SRC  
 Pointure 35-48 | cuir noir | doublure en microfibre respirante, ab-  
 sorbant l'humidité | première acc Wave échangeable (réf. 3575)



# Reflexor



# REFLEXOR®

## CHAUSSURES POUR DES INDIVIDUALISTES EXIGEANTS

Nos modèles « Reflexor® » sont exclusivement équipés par les meilleurs cuirs de veau et des doublures en cuir de qualité supérieure. Leur trait distinctif est qu'ils sont cousus à la main.

Les modèles sur les pages 88 - 90 sont même équipés avec deux premières échangeables. La première « Massage » améliore la circulation de sang et stimule les zones de reflex du pied. Pour accroître votre bien-être nous avons installé un relief orthopédique. Vous pouvez également choisir une première lisse avec revêtement en microfibre.

Un peu de Wellness au travail !

WWW.ABEBA.COM



### HIGHLIGHTS

- Doublure en microfibre respirante et absorbant l'humidité
- Première massage

### TECHNIQUE

**ANTISTATIQUE/ ESD COMPATIBLE**  
selon EN 61340

**COUSU À MAIN**



### SEMELLE D'USURE

- 1\_SRB-antidérapant**  
selon EN ISO 20347:2012
- 2\_Semelle d'usure PU**  
extrêmement légère
- 3\_Résistance**  
au carburant

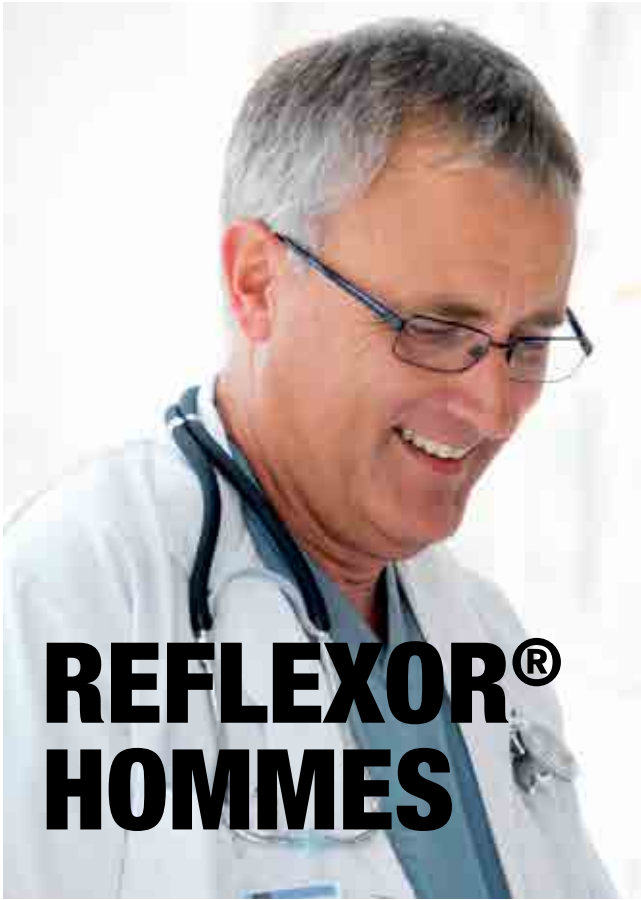
### PREMIÈRE

#### PREMIÈRE REFLEXOR® ÉCHANGEABLE

- 1**\_réf. 3567 blanc, Pointure 36-42,  
réf. 3568 grise, Pointure 36-42
  - 2**\_réf. 3569 blanc, Pointure 40-46,  
réf. 3570 grise, Pointure 40-46
  - 3**\_réf. 3565, Pointure 36-42,  
réf. 3566, Pointure 40-46
- plus d'informations sur la page 111



En partie approprié  
pour semelles  
orthopédiques



# REFLEXOR® HOMMES



**OB** **5840**

**OB**  **35840**

CE, EN ISO 20347:2012 OB, A, E, SRB - **MODÈLE SUPPRIMÉ**  
Pointure 40-41 | cuir noir, perforé | doublure en microfibre respirante, absorbant l'humidité | bride arrière réglable et pivotante | élastique à l'empègne | 2 premières Reflexor® échangeables (réf. 3566/ 3570)



**01** **5700**

**01**  **35700**

CE, EN ISO 20347:2012 O1, SRB  
Pointure 40-46 | cuir blanc | doublure en microfibre respirante, absorbant l'humidité | 2 premières Reflexor® échangeables (réf. 3566/ 3569)



**01** **5710**

**01**  **35710**

CE, EN ISO 20347:2012 O1, SRB  
Pointure 40-46 | cuir noir | doublure en microfibre respirante, absorbant l'humidité | 2 premières Reflexor® échangeables (réf. 3566/ 3570)







# REFLEXOR® FEMMES



OB

6990

OB



36990

CE, EN ISO 20347:2012 OB, A, E, SRB - **MODÈLE SUPPRIMÉ**  
Pointure 37-42 | combinaison cuir/ velours noir | doublure en microfibre respirante, absorbant l'humidité | bride arrière fixe, réglable | fermeture velcro double à l'empeigne | 2 premières Reflexor® échangeables (réf. 3565/ 3568)



DGUV  
112-191  
(BGR 191)



OB

6912

OB



36912

CE, EN ISO 20347:2012 OB, A, E, SRB  
Pointure 36-42 | cuir noir | doublure en microfibre respirante, absorbant l'humidité | 3 fermetures velcro | 2 premières Reflexor® échangeables (réf. 3565/ 3568)



DGUV  
112-191  
(BGR 191)



OB

6902

OB



36902

CE, EN ISO 20347:2012 OB, A, E, SRB  
Pointure 36-42 | cuir blanc | doublure en microfibre respirante, absorbant l'humidité | 3 fermetures velcro | 2 premières Reflexor® échangeables (réf. 3565/ 3567)



DGUV  
112-191  
(BGR 191)



OB

6903

OB



36903

CE, EN ISO 20347:2012 OB, A, E, SRB

Pointure 36-42 | cuir blanc | doublure en microfibre respirante, absorbant l'humidité | bride arrière réglable et pivotante | élastique à l'empeigne | 2 premières Reflexor® échangeables (réf. 3565/ 3567)



DGVU  
112-191  
(BGR 191)



OB

6913

OB



36913

CE, EN ISO 20347:2012 OB, A, E, SRB

Pointure 36-42 | cuir noir | doublure en microfibre respirante, absorbant l'humidité | bride arrière réglable et pivotante | élastique à l'empeigne | 2 premières Reflexor® échangeables (réf. 3565/ 3568)



DGVU  
112-191  
(BGR 191)



O1

6910

O1



36910

CE, EN ISO 20347:2012 O1, SRB

Pointure 36-42 | cuir noir | doublure en microfibre respirante, absorbant l'humidité | 2 premières Reflexor® échangeables (réf. 3565/ 3568)



DGVU  
112-191  
(BGR 191)



O1

6900

O1



36900

CE, EN ISO 20347:2012 O1, SRB

Pointure 36-42 | cuir blanc | doublure en microfibre respirante, absorbant l'humidité | 2 premières Reflexor® échangeables (réf. 3565/ 3567)



DGVU  
112-191  
(BGR 191)

**1094****31094**

Pointure 36-42 | cuir blanc | doublure en microfibre respirante, absorbant l'humidité | première Reflexor® à massage fixe

**1092****31092**

Pointure 36-42 | cuir noir | doublure en microfibre respirante, absorbant l'humidité | première Reflexor® à massage fixe

**1064****31064**

Pointure 36-42 | cuir blanc/ noir | doublure en microfibre respirante, absorbant l'humidité | bride arrière fixe, réglable | élastique à l'empaigne | première Reflexor® à massage fixe

**6610****36610**

Pointure 36-42 | cuir noir | doublure en microfibre respirante, absorbant l'humidité | bride d'empaigne réglable | première Reflexor® à massage fixe

**Reflexor**  
COMFORT



# REFLEXOR® COMFORT



## HIGHLIGHTS

- Doublure en microfibre respirante et absorbant l'humidité
- Extra-large

## TECHNIQUE

**ANTISTATIQUE/ ESD COMPATIBLE**  
selon EN 61340

**COUSU À MAIN**



## SEMELLE D'USURE

**1\_SRB-antidérapant**  
selon EN ISO 20347:2012

**2\_Semelle d'usure PU**  
extrêmement légère

## PREMIÈRE

**MASSAGE ACTIF REFLEXOR®,  
ÉCHANGEABLE**

réf. 3572 gris,  
plus d'informations sur la page 111





OB

6809

OB



36809

CE, EN ISO 20347:2012 OB, A, E, SRB  
Pointure 36-43 | cuir blanc | doublure en microfibre respirante, absorbant l'humidité | fermeture velcro double | première Reflexor® échangeable (réf. 3572)



OB

6819

OB



36819

CE, EN ISO 20347:2012 OB, A, E, SRB  
Pointure 36-43 | cuir noir | doublure en microfibre respirante, absorbant l'humidité | fermeture velcro double | première Reflexor® échangeable (réf. 3572)



OB

6813

OB



36813

CE, EN ISO 20347:2012 OB, A, E, SRB  
Pointure 36-43 | cuir noir | doublure en microfibre respirante, absorbant l'humidité | bride arrière réglable et pivotante | élastique à l'empêgne | première Reflexor® échangeable (réf. 3572)



OB

6803

OB



36803

CE, EN ISO 20347:2012 OB, A, E, SRB  
Pointure 36-43 | cuir blanc | doublure en microfibre respirante, absorbant l'humidité | bride arrière réglable et pivotante | élastique à l'empêgne | première Reflexor® échangeable (réf. 3572)



**OB****6874****OB****36874**

CE, EN ISO 20347:2012 OB, A, E, SRB  
 Pointure 36-43 | cuir blanc | doublure en microfibre respirante,  
 absorbant l'humidité | bride arrière fixe, réglable | élastique à l'em-  
 peigne | première Reflexor® échangeable (réf. 3572)

**OB****6872****OB****36872**

CE, EN ISO 20347:2012 OB, A, E, SRB  
 Pointure 36-43 | velours noir | doublure en microfibre respirante,  
 absorbant l'humidité | bride arrière fixe, réglable | élastique à l'em-  
 peigne | première Reflexor® échangeable (réf. 3572)

**OB****6886**

CE, EN ISO 20347:2012 OB, A, E, SRB - **MODÈLE SUPPRIMÉ**  
 Pointure 36-43 | cuir noir | doublure en microfibre respirante,  
 absorbant l'humidité | bride arrière fixe, rembourrée | élastique à  
 lacets | première Reflexor® échangeable (réf. 3572)



**SERVICE**





**3000**

Pointure 34-42 | cuir noir | supports de cheville rembourrés | élastique à lacets | première de confort | talon 45 mm

**3081**

Pointure 36-42 | cuir noir | doublure en microfibre respirante, absorbant l'humidité | bride arrière fixe, rembourrée | élastique à lacets | première Reflexor® à massage, fixe

**01****3030**

CE, EN ISO 20347:2012 O1, FO, SRC  
Pointure 36-42 | cuir noir | doublure en microfibre respirante, absorbant l'humidité | fermeture velcro à l'empeigne | première acc fixe

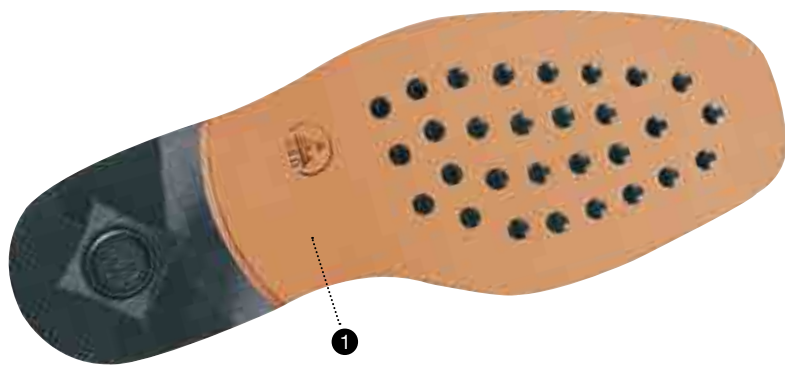
**7401**

Pointure 36-42 | cuir de veau noir | première acc fixe

**TIP**

AUSSI RECOMMANDABLE DANS  
LE DOMAINE DE LA GASTROMOIE:  
NOS MODÈLES  
REFLEXOR® COMFORT  
PAGES 94 - 95.

# MANAGER



## HIGHLIGHT

- Doublure en microfibre respirante, absorbant l'humidité
- Talon construit en cuir
- Dessus en cuir de veau
- ESD compatible

## SEMELLE D'USURE

- 1** Semelle d'usure en cuir  
avec inserts compatibles ESD  
selon EN 61340

**3120**

CE  
Pointure 39-47 | cuir de veau noir | doublure en microfibre  
respirante, absorbant l'humidité | semelle intérieure en microfibre

**3110**

CE  
Pointure 39-47 | cuir de veau noir | doublure en microfibre  
respirante, absorbant l'humidité | semelle intérieure en microfibre

**3130**

CE  
Pointure 39-47 | cuir de veau noir | doublure en microfibre  
respirante, absorbant l'humidité | semelle intérieure en microfibre

**3121**

CE  
Pointure 39-47 | cuir de veau brun | doublure en microfibre  
respirante, absorbant l'humidité | semelle intérieure en microfibre

**TIP**

**NOUVELLE POINTURE  
DISPONIBLE EN 47**

**BUSINESS  
LADY**



**3980**

Pointure 36-42 | cuir noir | doublure en microfibre respirante,  
absorbant l'humidité | fermeture à lacets | élastique à l'empeigne |  
talon 60 mm

**3990**

Pointure 36-42 | cuir noir | doublure en microfibre respirante,  
absorbant l'humidité | talon 60 mm

**3940**

Pointure 36-42 | cuir noir | doublure en microfibre respirante,  
absorbant l'humidité | talon 60 mm

**3920**

Pointure 36-42 | cuir noir | doublure en microfibre respirante,  
absorbant l'humidité | élastique à l'empeigne | première acc fixe |  
talon 40 mm

# BUSINESS MEN



**32922**

CE, EN ISO 20347:2012 OB, A, SRA  
Pointure 39-47 | cuir noir | doublure en microfibre respirante, absorbant | semelle caoutchouc



**32923**

CE, EN ISO 20347:2012 OB, A, SRA  
Pointure 39-47 | cuir noir | doublure en microfibre respirante, absorbant | semelle caoutchouc



01

**32450**

CE, EN ISO 20347:2012 O1, SRB  
Pointure 40-47 | cuir noir | doublure en microfibre respirante,  
absorbant | semelle intérieure en microfibre | semelle TPU



01

**32430**

CE, EN ISO 20347:2012 O1, SRB  
Pointure 40-47 | cuir noir | doublure en microfibre respirante,  
absorbant | semelle intérieure en microfibre | semelle TPU



01

**32440**

CE, EN ISO 20347:2012 O1, SRB - **MODÈLE SUPPRIMÉ**  
Pointure 40-47 | cuir noir | doublure en microfibre respirante,  
absorbant | semelle intérieure en microfibre | semelle TPU

# SALLE BLANCHE





**3900**

Pointure\* Pointure 1 - Pointure 5 | blanc | dessus integrity 1750 antibactérien | semelle en cuir synthétique | élastique à la cheville

**3910**

Pointure\* Pointure 1 - Pointure 5 | bleu clair | dessus integrity 1750 antibactérien | semelle en cuir synthétique | élastique à la cheville

\*Pointure:

Pointure 1 = 36-37 | Pointure 2 = 38-39 | Pointure 3 = 40-43 | Pointure 4 = 44-46 | Pointure 5 = 47-48

**OB****3620**

CE, EN ISO 20347:2012 OB, A, E, SRA  
Pointure 35-47 | microfibre blanche | guêtre coulissé | première acc Wave

**des solutions individuelles sur demande**

La chaussure spéciale présentée ici n'est qu'un exemple de solution personnalisée.

Faites-nous part de vos souhaits et nous définirons ensemble des solutions. Consultez-nous!

**AUTO-  
CLAVABLE**



# AUTOCLAVABLE

POUR UN MAXIMUM DE PROPRETÉ

Dans les zones stériles comme les salles d'opération et les laboratoires, dans l'industrie agroalimentaire ou pharmaceutique les sabots autoclavables ABEBA sont votre partenaire idéal.

Autoclavable à 135°C pour 5 minutes ces chaussures spéciales répondent à tous les critères de qualité pour stérilisation. La bride arrière rabattable bonifie la tenue au pied.

WWW.ABEBA.COM



## REMARQUE

LES CHAUSSURES  
NE DOIVENT PAS SE TOUCHER  
EN AUCUN MOMENT DANS LE  
PROCESSUS DE L'AUTOCLAVAGE.



## HIGHLIGHTS

- Matériel spécial, autoclavable
- Autoclavable à 135°C, 5 min (sans agents)



- Lavable à 60°C (sans agents)



## TECHNIQUE

**ANTISTATIQUE/ ESD COMPATIBLE**  
selon EN 61340

**BRIDE ARRIÈRE**  
réglable, pivotante



## SEMELLE D'USURE

**1\_SRC-antidérapant**  
selon EN ISO 20347:2012

**2\_Semelle**  
résistant à l'abrasion



**AUTOCLAVABLE**



**OB**

**9600**

**OB**



**39600**

CE, EN ISO 20347:2012 OB, A, E, SRC  
Pointures doubles\* 35/**36** - 45/**46** | matériau spécial blanc | bride  
arrière réglable et pivotante | autoclavable



**OB**

**9610**

**OB**



**39610**

CE, EN ISO 20347:2012 OB, A, E, SRC  
Pointures doubles\* 35/**36** - 45/**46** | matériau spécial bleu | bride  
arrière réglable et pivotante | autoclavable





AUTOCLAVABLE



OB

9620

OB



39620

CE, EN ISO 20347:2012 OB, A, E, SRC  
Pointures doubles\* 35/36 - 45/46 | matériau spécial vert | bride  
arrière réglable et pivotante | autoclavable



OB

9630

OB



39630

CE, EN ISO 20347:2012 OB, A, E, SRC  
Pointures doubles\* 35/36 - 45/46 | matériau spécial orange | bride  
arrière réglable et pivotante | autoclavable



## INFORMATION

### \*Pointures doubles:

Pour commander, veuillez toujours indiquer  
la pointure en gras.

35/36, 37/38, 39/40,

41/42, 43/44, 45/46



# PREMIÈRES

## ACC WAVE

première acc Wave échangeable (air clima confort) | soulage muscles, tendons, articulations et colonne vertébrale | amortissement intégral | climatisant et confortable | antistatique/ESD compatible selon EN 61340

3558 »light«	ouvert	Pointure 35-48
3559 »light«	fermé	Pointure 35-48
3574 »dynamic«		Pointure 35-48
3573 »easy«		Pointure 35-48
3575 »uni6«		Pointure 35-48



## ACC WAVE

- Absorption immédiate des chocs
- Répartition homogénéisée de la pression
- Amortissement intégral
- Soulage muscles, tendons, articulations et colonne vertébrale
- Soutien de la voûte plantaire
- Confort optimal
- Soutien du comportement naturel de déroulement
- Circulation de l'air sur l'ensemble du pied
- Évacuation immédiate de l'humidité
- Temps de séchage réduit
- Le pied reste sec et frais

**PREMIÈRE SOFT COMFORT**

Volume modifiable, à l'achat optionnel pour les modèles „uni6“, plus d'informations sur **la page 14-15**

350112 = M	gris	Pointure 35-48
350113 = S	orange	Pointure 35-48
350116 = W	bleu	Pointure 35-48



## AIR CUSHION

pour chaussures de travail „air cushion“  
première échangeable pour chaussures équipées de semelles à  
coussin d'air | antistatique/ ESD compatible selon EN 61340

3551	grise	Pointure 35–47
------	-------	----------------



## REFLEXOR<sup>®</sup> HOMMES

pour chaussures de travail „Reflexor<sup>®</sup>“ Hommes  
semelle intérieure „Reflexor<sup>®</sup>“, à revêtement en microfibre,  
échangeable | forme anatomique | antistatique/ ESD compatible  
selon EN 61340

3569	blanc	Pointure 40–46
3570	anthracite	Pointure 40–46



## REFLEXOR<sup>®</sup> FEMMES

pour chaussures de travail „Reflexor<sup>®</sup>“ femmes  
semelle intérieure „Reflexor<sup>®</sup>“, à revêtement en microfibre,  
échangeable | forme anatomique | antistatique/ ESD compatible  
selon EN 61340

3567	blanc	Pointure 36–42
3568	anthracite	Pointure 36–42



## REFLEXOR<sup>®</sup> MASSAGE

pour chaussures de travail „Reflexor<sup>®</sup>“  
voûte plantaire massage actif „Reflexor<sup>®</sup>“ échangeable | stimulant  
pour la circulation sanguine | forme anatomique | relief très  
confortable à picots | antistatique/ ESD compatible selon EN 61340

3565	anthracite	Pointure 36–42
3566	anthracite	Pointure 40–46
3572 »comfort«	anthracite	Pointure 36–43

# INFORMATIONS TECHNIQUES

## EXIGENCES DE BASE | EXTRAIT

	EN ISO 20347 CHAUSSURES DE TRAVAIL	EN ISO 20345 CHAUSSURES DE SÉCURITÉ
Dérapage (SRA, SRB ou SRC)	OB	SB
Absorption d'énergie par embout de protection	–	200 Joule

## EXIGENCES SUPPLÉMENTAIRES

talon fermé   antistatique   absorption d'énergie par la zone du talon	O1	S1
comme O1   plus pénétration de l'eau, absorption de l'eau	O2	S2
comme O2   plus insert antiperforation et semelle profilée	O3	S3

## EXIGENCES | NORME

OB O1 O2 O3 SB S1 S2 S3

### EXIGENCES DE BASE

Protection des orteils (200 Joule)					●	●	●	●
Dérapage (SRA, SRB ou SRC)	●	●	●	●	●	●	●	●

### EXIGENCES SUPPLÉMENTAIRES

Absorption d'énergie du talon	E	○	●	●	●	○	●	●	●
Isolation contre la chaleur à l'aide de la semelle	HI	○	○	○	○	○	○	○	○
Isolation contre la chaleur à l'aide de la semelle	CI	○	○	○	○	○	○	○	○
Résistance à la perforation	P	○	○	○	●	○	○	○	●
Chaussures antistatiques	A	○	●	●	●	○	●	●	●

### DESSUS DE LA CHAUSSURE

L'absorption et pénétration de l'eau	WRU	○		●	●	○		●	●
---	-----	---	--	---	---	---	--	---	---

### SEMELLE EXTÉRIEURE

Réaction à la chaleur contacte	HRO	○	○	○	○	○	○	○	○
Résistance au carburant	FO	○	○	○	○	○	●	●	●

● exigence obligatoire

○ exigence facultative



## ANTIDÉRAPANCE SELON LA NORME EN ISO 20344-20347:2012

En octobre 2004 les nouvelles normes harmonisées EN ISO 20344-20347:2004 ont été introduites, complétées en 2007 par appendice A concernant les exigences par rapport aux valeurs anti-glissantes qui font maintenant part des dernières normes EN ISO 20344-20347:2012.

Pour vérifier les valeurs anti-glissantes d'une chaussure, celle-ci est soumise à tension par un dispositif de mesure, et testée dans différentes positions sur plusieurs types de sols. La valeur mesurée est désignée "coefficient de glissement". Les tests ont lieu sur un sol en céramique à l'aide de SLS ou sur un sol en acier couvert de glycérine. En dépendance du résultat de la chaussure sur un sol en céramique, en acier ou le deux, la valeur anti-glissante est classifiée SRA, SRB ou SRC. La norme en ISO 13287:2007, remplaçant DIN 4843 part 100, qui a été appliquée avant en Allemagne, décrit les procédés de vérifications en détail.

Pour de plus amples informations, n'hésitez pas à contacter les instituts de contrôle et de certification agréés.



## TECHNOLOGIE



### ANTIDÉRAPANCE | RÉDUCTION DU RISQUE DE GLISSADE EN ISO 20344-20347:2012


<b>SRA</b>	Réduction du risque de glissade sur les surfaces en céramique et du SLS
<b>SRB</b>	Réduction du risque de glissade sur des sols en acier et de la glycérine
<b>SRC</b>	Réduction du risque de glissade sur des sols en céramique glycérine SLS et sur les sols en acier (SRC=SRA+SRB)



# INFORMATIONS TECHNIQUES

## micro

 micro est un matériau Haute Performance inédit. Sa qualité respirante et en même temps hydrofuge dépasse même les propriétés de cuir hydrophobé. Etant lavable à 30°C sans rétrécir et antibactérien,  micro est particulièrement adaptée pour une utilisation en zone sensible au regard de ses qualités hygiéniques.

En outre, on peut l'équiper avec des traitements divers comme des ions d'argent. Grâce à sa structure la microfibre est surtout légère et souple mais simultanément très antidéchirure et résistante.  micro reproduit le cuir visuellement mais sans jaunir sous rayonnement solaire.

## DOUBLURES EN MICROFIBRE

Ce nouveau tissu de haute technologie est appliqué comme doublure. Il a une capacité d'absorption d'eau correspondant à l'octuple de son propre poids et garantit ainsi un climat confortable et sec à l'intérieur de la chaussure.

- ▶ Absorption de l'humidité et transport vers l'extérieur
- ▶ Respirant - antimicrobes - désodorisant
- ▶ Climatisant
- ▶ Anti-allergique
- ▶ Production à neutralité carbone

## DOUBLURES AVEC IONS D'ARGENT

Le traitement des tissus avec ions d'argent a un effet favorable due à la propriété antimicrobienne de l'argent. L'accroissement des bactéries est réduit et ainsi les odeurs de la transpiration sont minimisées.

## DOUBLURES À FILS D'ARGENT

Pour la production de doublures avec des fils d'argent on utilise l'argent pur et un fil synthétique qu'on réunit par une procédure spéciale pour obtenir une connexion permanente c'est-à-dire durable.

Le résultat est une fibre textile qui peut se combiner avec tous les fils usuels en gardant sa fonctionnalité

Ces propriétés et effets sont :

- ▶ Effet antimicrobien = réduit l'accroissement des bactéries ce que minimise l'odeur de la transpiration.
- ▶ Effet oligodynamique = est l'effet antiseptique des métaux lourds comme cuivre, or, argent etc. contre des agents pathogènes
- ▶ Effet catalytique = La dégradation de résistants composés chimiques organiques habituellement très lente ou inhibé est accéléré (par exemple, l'odeur désagréable est éliminé)

## DOUBLURE COMFORTEMP®

Une technologie innovante mPCM développée par Freudenberg (micro Phase Change Material – micro-capsules, encastrées dans toiles non tissées).

À température croissante les micro-capsules se liquéfient et offrent un effet rafraîchissant. À température en baisse les micro-capsules se resolidifient et rehaussent la température dans l'intérieur de la chaussure.

La bonne respirabilité et le transport d'humidité favorable vous donnent un sentiment agréable et sec. Que ce soit travail, sports ou loisirs, les toiles non tissées Comfortemp vous assurent un climat équilibré



# REGISTRE

réf.	Page	Pointure	Catégorie	Désignation	Norme	Marquage	Première
1064	93	36 - 42	Chaussures de travail	Sabot, bride arrière fixe	antistatique		-
1092	92	36 - 42	Chaussures de travail	Sandale	antistatique		-
1094	92	36 - 42	Chaussures de travail	Sandale	antistatique		-
1120	71	35 - 48	Chaussures de travail	Chaussure, velcro	CE, EN ISO 20347	O1, FO, SRA	3559
1121	71	35 - 48	Chaussures de travail	Chaussure, velcro	CE, EN ISO 20347	O1, FO, SRA	3559
1126	73	35 - 48	Chaussures de travail	Chaussure	CE, EN ISO 20347	O2, FO, SRA	3559
1127	73	35 - 48	Chaussures de travail	Chaussure	CE, EN ISO 20347	O2, FO, SRA	3559
1128	72	35 - 48	Chaussures de travail	Chaussure	CE, EN ISO 20347	O2, FO, SRA	3559
1129	72	35 - 48	Chaussures de travail	Chaussure	CE, EN ISO 20347	O2, FO, SRA	3559
1130	68	35 - 48	Chaussures de travail	Sabot, bride arrière fixe	CE, EN ISO 20347	OB, A, E, FO, SRA	3558
1131	70	35 - 48	Chaussures de travail	Sandale, velcro	CE, EN ISO 20347	O1, FO, SRA	3559
1132	72	35 - 48	Chaussures de travail	Chaussure	CE, EN ISO 20347	O2, FO, SRA	3559
1133	73	35 - 48	Chaussures de travail	Chaussure	CE, EN ISO 20347	O2, FO, SRA	3559
1135	68	35 - 48	Chaussures de travail	Sabot, bride arrière fixe	CE, EN ISO 20347	OB, A, E, FO, SRA	3558
1136	70	35 - 48	Chaussures de travail	Sandale, velcro	CE, EN ISO 20347	O1, FO, SRA	3559
1137	72	35 - 48	Chaussures de travail	Chaussure	CE, EN ISO 20347	O2, FO, SRA	3559
1138	73	35 - 48	Chaussures de travail	Chaussure	CE, EN ISO 20347	O2, FO, SRA	3559
1141	68	35 - 48	Chaussures de travail	Sabot, bride arrière réglable	CE, EN ISO 20347	OB, A, E, FO, SRA	3558
1142	68	35 - 48	Chaussures de travail	Sabot, bride arrière réglable	CE, EN ISO 20347	OB, A, E, FO, SRA	3558
1151	71	35 - 48	Chaussures de travail	Chaussure	CE, EN ISO 20347	O2, FO, SRA	3559
1158	71	35 - 48	Chaussures de travail	Chaussure	CE, EN ISO 20347	O1, FO, SRA	3559
1160	69	35 - 43	Chaussures de travail	Sabot, bride arrière fixe	CE, EN ISO 20347	OB, A, E, FO, SRA	3558
1163	69	35 - 43	Chaussures de travail	Sabot, bride arrière fixe	CE, EN ISO 20347	OB, A, E, FO, SRA	3558
1178	69	35 - 37	Chaussures de travail	Sabot, bride arrière fixe	CE, EN ISO 20347	OB, A, E, FO, SRA	3558
2370	63	35 - 47	Chaussures de travail	Chaussure	CE, EN ISO 20347	O1, SRA	-
2600	64	35 - 47	Chaussures de travail	Chaussure	CE, EN ISO 20347	O2, SRA	3551
2610	64	35 - 47	Chaussures de travail	Chaussure	CE, EN ISO 20347	O2, SRA	3551
2620	65	35 - 47	Chaussures de travail	Chaussure	CE, EN ISO 20347	O2, SRA	3551
2650	65	35 - 47	Chaussures de travail	Chaussure	CE, EN ISO 20347	O2, SRA	3551
2700	62	39 - 47	Chaussures de travail	Chaussure	CE, EN ISO 20347	O2, SRA	3551
2710	62	39 - 47	Chaussures de travail	Chaussure	CE, EN ISO 20347	O2, SRA	3551
3000	99	34 - 42	Chaussures de travail	Chaussure	CE		-
3030	99	36 - 42	Chaussures de travail	Chaussure	CE, EN ISO 20347	O1, FO, SRC	-
3081	99	36 - 42	Chaussures de travail	Sandale			-
3110	101	39 - 47	Chaussures de travail	Chaussure	CE		-
3120	101	39 - 47	Chaussures de travail	Chaussure	CE		-
3121	101	39 - 47	Chaussures de travail	Chaussure	CE		-
3130	101	39 - 47	Chaussures de travail	Chaussure	CE		-
3551	113	35 - 47	Première	Fleece			-
3558	112	35 - 48	Première	acc Wave			-
3559	112	35 - 48	Première	acc Wave			-
3565	113	36 - 42	Première	Reflexor® Massage			-
3566	113	40 - 46	Première	Reflexor® Massage			-
3567	113	36 - 42	Première	Reflexor®, blanc			-
3568	113	36 - 42	Première	Reflexor®, anthracite			-
3569	113	40 - 46	Première	Reflexor®, blanc			-
3570	113	40 - 46	Première	Reflexor®, anthracite			-



réf.	Page	Pointure	Catégorie	Désignation	Norme	Marquage	Première
3572	113	36 - 43	Première	Reflexor® Massage			-
3573	112	35 - 48	Première	acc Wave			-
3574	112	35 - 48	Première	acc Wave			-
3575	112	35 - 48	Première	acc Wave			-
3620	107	35 - 47	Chaussures de travail	Botte	CE, EN ISO 20347	OB, A, E, SRA	-
3900	107	36 - 48	Chaussures de travail	Pardessus			-
3910	107	36 - 48	Chaussures de travail	Pardessus			-
3920	103	36 - 42	Chaussures de travail	Trotteur			-
3940	103	36 - 42	Chaussures de travail	Escarpin	ESD compatible		-
3980	103	36 - 42	Chaussures de travail	Escarpin	ESD compatible		-
3990	103	36 - 42	Chaussures de travail	Escarpin	ESD compatible		-
4011	56	34 - 43	Chaussures de travail	Sandale	CE, EN ISO 20347	OB, A, FO, SRC	-
4020	56	34 - 43	Chaussures de travail	Sandale	CE, EN ISO 20347	OB, A, FO, SRC	-
4022	56	34 - 43	Chaussures de travail	Sandale	CE, EN ISO 20347	OB, A, FO, SRC	-
4040	58	34 - 48	Chaussures de travail	Sabot, bride arrière fixe	CE, EN ISO 20347	OB, A, FO, SRC	-
4045	58	34 - 48	Chaussures de travail	Sabot, bride arrière fixe	CE, EN ISO 20347	OB, A, FO, SRC	-
4050	58	34 - 48	Chaussures de travail	Sabot, bride arrière fixe	CE, EN ISO 20347	OB, A, FO, SRC	-
4055	58	34 - 48	Chaussures de travail	Sabot, bride arrière fixe	CE, EN ISO 20347	OB, A, FO, SRC	-
4060	59	34 - 43	Chaussures de travail	Sabot, bride arrière fixe	CE, EN ISO 20347	OB, A, FO, SRC	-
4061	59	34 - 43	Chaussures de travail	Sabot, bride arrière fixe	CE, EN ISO 20347	OB, A, FO, SRC	-
4070	59	34 - 48	Chaussures de travail	Sabot, bride arrière fixe	CE, EN ISO 20347	OB, A, FO, SRC	-
4075	59	34 - 48	Chaussures de travail	Sabot, bride arrière fixe	CE, EN ISO 20347	OB, A, FO, SRC	-
4080	57	34 - 48	Chaussures de travail	Sandale	CE, EN ISO 20347	OB, A, FO, SRC	-
4085	57	34 - 48	Chaussures de travail	Sandale	CE, EN ISO 20347	OB, A, FO, SRC	-
4086	56	34 - 48	Chaussures de travail	Sandale	CE, EN ISO 20347	OB, A, FO, SRC	-
4090	57	34 - 48	Chaussures de travail	Sandale	CE, EN ISO 20347	OB, A, FO, SRC	-
4096	57	34 - 48	Chaussures de travail	Sandale	CE, EN ISO 20347	OB, A, FO, SRC	-
5001	27	36 - 42	Chaussures de travail	Sabot, bride arrière réglable	CE, EN ISO 20347	OB, A, E, FO, SRC	-
5004	27	36 - 42	Chaussures de travail	Sabot, bride arrière réglable	CE, EN ISO 20347	OB, A, E, FO, SRC	-
5007	23	35 - 47	Chaussures de travail	Sabot, bride arrière réglable	CE, EN ISO 20347	OB, A, FO, SRC	-
5008	27	36 - 42	Chaussures de travail	Sabot, bride arrière réglable	CE, EN ISO 20347	OB, A, E, FO, SRC	-
5009	27	36 - 42	Chaussures de travail	Sabot, bride arrière réglable	CE, EN ISO 20347	OB, A, E, FO, SRC	-
5010	26	39 - 42	Chaussures de travail	Sabot, bride arrière réglable	CE, EN ISO 20347	OB, A, E, FO, SRC	-
5011	26	36 - 40	Chaussures de travail	Sabot, bride arrière réglable	CE, EN ISO 20347	OB, A, E, FO, SRC	-
5013	22	35 - 47	Chaussures de travail	Sabot, bride arrière réglable	CE, EN ISO 20347	OB, A, FO, SRC	-
5080	23	35 - 43	Chaussures de travail	Sabot, bride arrière réglable	CE, EN ISO 20347	OB, A, FO, SRC	-
5081	22	35 - 43	Chaussures de travail	Sabot, bride arrière réglable	CE, EN ISO 20347	OB, A, FO, SRC	-
5100	46	36 - 47	Chaussures de travail	Sabot, bride arrière fixe	CE, EN ISO 20347	OB, A, FO, WRU, SRC	-
5150	46	36 - 47	Chaussures de travail	Sabot, bride arrière fixe	CE, EN ISO 20347	OB, A, FO, WRU, SRC	-
5200	44	36 - 47	Chaussures de travail	Sabot, bride arrière réglable	CE, EN ISO 20347	OB, A, FO, WRU, SRC	-
5220	47	37 - 46	Chaussures de travail	Sabot, bride arrière fixe	CE, EN ISO 20347	OB, A, FO, WRU, SRC	-
5225	47	38 - 47	Chaussures de travail	Sabot, bride arrière fixe	CE, EN ISO 20347	OB, A, FO, WRU, SRC	-
5240	47	36 - 47	Chaussures de travail	Sabot, bride arrière fixe	CE, EN ISO 20347	OB, A, FO, SRC	-
5245	47	43 - 47	Chaussures de travail	Sabot, bride arrière fixe	CE, EN ISO 20347	OB, A, FO, SRC	-
5250	44	36 - 47	Chaussures de travail	Sabot, bride arrière réglable	CE, EN ISO 20347	OB, A, FO, WRU, SRC	-
5300	45	36 - 47	Chaussures de travail	Sabot, bride arrière réglable	CE, EN ISO 20347	OB, A, FO, SRC	-
5310	45	36 - 47	Chaussures de travail	Sabot, bride arrière réglable	CE, EN ISO 20347	OB, A, FO, SRC	-

**REGISTRE**

réf.	Page	Pointure	Catégorie	Désignation	Norme	Marquage	Première
5700	89	40 - 46	Chaussures de travail	Chaussure	CE, EN ISO 20347	O1, SRB	3566/ 3569
5710	89	40 - 46	Chaussures de travail	Chaussure	CE, EN ISO 20347	O1, SRB	3566/ 3570
5840	88	40 - 41	Chaussures de travail	Sabot, bride arrière réglable	CE, EN ISO 20347	OB, A, E, SRB	3566/ 3570
6610	93	36 - 42	Chaussures de travail	Sandale			-
6700	84	35 - 48	Chaussures de travail	Chaussure	CE, EN ISO 20347	O1, FO, SRC	3575
6701	84	35 - 48	Chaussures de travail	Chaussure	CE, EN ISO 20347	O1, FO, SRC	3575
6711	85	35 - 48	Chaussures de travail	Chaussure	CE, EN ISO 20347	O1, FO, SRC	3575
6720	80	35 - 48	Chaussures de travail	Chaussure	CE, EN ISO 20347	O1, FO, SRC	3575
6721	80	35 - 48	Chaussures de travail	Chaussure	CE, EN ISO 20347	O1, FO, SRC	3575
6730	80	35 - 48	Chaussures de travail	Chaussure	CE, EN ISO 20347	O1, FO, SRC	3575
6731	80	35 - 48	Chaussures de travail	Chaussure	CE, EN ISO 20347	O1, FO, SRC	3575
6740	77	35 - 48	Chaussures de travail	Chaussure	CE, EN ISO 20347	O2, FO, SRC	3575
6741	77	35 - 48	Chaussures de travail	Chaussure	CE, EN ISO 20347	O2, FO, SRC	3575
6750	85	35 - 48	Chaussures de travail	Chaussure	CE, EN ISO 20347	O2, FO, SRC	3575
6751	85	35 - 48	Chaussures de travail	Chaussure	CE, EN ISO 20347	O2, FO, SRC	3575
6752	85	35 - 48	Chaussures de travail	Chaussure	CE, EN ISO 20347	O2, FO, SRC	3575
6760	78	35 - 48	Chaussures de travail	Chaussure	CE, EN ISO 20347	O1, FO, SRC	3575
6761	78	35 - 48	Chaussures de travail	Chaussure	CE, EN ISO 20347	O2, FO, SRC	3575
6762	79	35 - 48	Chaussures de travail	Chaussure	CE, EN ISO 20347	O1, FO, SRC	3575
6763	79	35 - 48	Chaussures de travail	Chaussure	CE, EN ISO 20347	O1, FO, SRC	3575
6764	79	35 - 48	Chaussures de travail	Chaussure	CE, EN ISO 20347	O1, FO, SRC	3575
6770	81	35 - 48	Chaussures de travail	Chaussure	CE, EN ISO 20347	O2, FO, SRC	3575
6771	81	35 - 48	Chaussures de travail	Chaussure	CE, EN ISO 20347	O2, FO, SRC	3575
6780	82	35 - 48	Chaussures de travail	Chaussure	CE, EN ISO 20347	O2, FO, SRC	3575
6781	82	35 - 48	Chaussures de travail	Chaussure	CE, EN ISO 20347	O2, FO, SRC	3575
6782	83	35 - 48	Chaussures de travail	Chaussure	CE, EN ISO 20347	O2, FO, SRC	3575
6783	83	35 - 48	Chaussures de travail	Chaussure	CE, EN ISO 20347	O2, FO, SRC	3575
6784	83	35 - 48	Chaussures de travail	Chaussure	CE, EN ISO 20347	O2, FO, SRC	3575
6785	83	35 - 48	Chaussures de travail	Chaussure	CE, EN ISO 20347	O2, FO, SRC	3575
6795	76	35 - 48	Chaussures de travail	Sandale, velcro	CE, EN ISO 20347	O1, FO, SRC	3575
6796	76	35 - 48	Chaussures de travail	Sandale, velcro	CE, EN ISO 20347	O1, FO, SRC	3575
6803	96	36 - 43	Chaussures de travail	Sabot, bride arrière réglable	CE, EN ISO 20347	OB, A, E, SRB	3572
6809	96	36 - 43	Chaussures de travail	Sandale	CE, EN ISO 20347	OB, A, E, SRB	3572
6813	96	36 - 43	Chaussures de travail	Sabot, bride arrière réglable	CE, EN ISO 20347	OB, A, E, SRB	3572
6819	96	36 - 43	Chaussures de travail	Sandale	CE, EN ISO 20347	OB, A, E, SRB	3572
6872	97	36 - 43	Chaussures de travail	Sandale	CE, EN ISO 20347	OB, A, E, SRB	3572
6874	97	36 - 43	Chaussures de travail	Sandale	CE, EN ISO 20347	OB, A, E, SRB	3572
6886	97	36 - 43	Chaussures de travail	Chaussure	CE, EN ISO 20347	OB, A, E, SRB	3572
6900	91	36 - 42	Chaussures de travail	Chaussure	CE, EN ISO 20347	O1, SRB	3565/ 3567
6902	90	36 - 42	Chaussures de travail	Sandale	CE, EN ISO 20347	OB, A, E, SRB	3565/ 3567
6903	91	36 - 42	Chaussures de travail	Sabot, bride arrière réglable	CE, EN ISO 20347	OB, A, E, SRB	3565/ 3567
6910	91	36 - 42	Chaussures de travail	Chaussure	CE, EN ISO 20347	O1, SRB	3565/ 3568
6912	90	36 - 42	Chaussures de travail	Sandale	CE, EN ISO 20347	OB, A, E, SRB	3565/ 3568
6913	91	36 - 42	Chaussures de travail	Sabot, bride arrière réglable	CE, EN ISO 20347	OB, A, E, SRB	3565/ 3568
6990	90	37 - 42	Chaussures de travail	Sandale, velcro	CE, EN ISO 20347	OB, A, E, SRB	3565/ 3568
7001	27	36 - 42	Chaussures de travail	Sabot, bride arrière réglable	CE, EN ISO 20347	OB, A, E, FO, SRC	-
7002	27	36 - 42	Chaussures de travail	Sabot, bride arrière réglable	CE, EN ISO 20347	OB, A, E, FO, SRC	-



**REGISTRE**

réf.	Page	Pointure	Catégorie	Désignation	Norme	Marquage	Première
7630	40	35 - 48	Chaussures de travail	Sabot, bride arrière réglable	CE, EN ISO 20347	OB, A, E, FO, SRC	3573
7631	40	35 - 48	Chaussures de travail	Sabot, bride arrière réglable	CE, EN ISO 20347	OB, A, E, FO, SRC	3573
8011	56	34 - 43	Chaussures de travail	Sandale	CE, EN ISO 20347	OB, A, FO, SRC	-
8020	56	34 - 43	Chaussures de travail	Sandale	CE, EN ISO 20347	OB, A, FO, SRC	-
8022	56	34 - 43	Chaussures de travail	Sandale	CE, EN ISO 20347	OB, A, FO, SRC	-
8040	58	34 - 48	Chaussures de travail	Sabot, bride arrière fixe	CE, EN ISO 20347	OB, A, FO, SRC	-
8045	58	34 - 48	Chaussures de travail	Sabot, bride arrière fixe	CE, EN ISO 20347	OB, A, FO, SRC	-
8060	59	34 - 43	Chaussures de travail	Sabot, bride arrière fixe	CE, EN ISO 20347	OB, A, FO, SRC	-
8061	59	34 - 43	Chaussures de travail	Sabot, bride arrière fixe	CE, EN ISO 20347	OB, A, FO, SRC	-
8200	52	35 - 47	Chaussures de travail	Sabot, bride arrière réglable	CE, EN ISO 20347	OB, A, FO, SRA	-
8202	52	48 - 51	Chaussures de travail	Sabot, bride arrière réglable	CE, EN ISO 20347	OB, A, FO, SRA	-
8210	52	35 - 47	Chaussures de travail	Sabot, bride arrière réglable	CE, EN ISO 20347	OB, A, FO, SRA	-
8212	52	48 - 51	Chaussures de travail	Sabot, bride arrière réglable	CE, EN ISO 20347	OB, A, FO, SRA	-
8220	50	35 - 43	Chaussures de travail	Sabot, bride arrière réglable	CE, EN ISO 20347	OB, A, FO, SRA	-
8230	50	35 - 43	Chaussures de travail	Sabot, bride arrière réglable	CE, EN ISO 20347	OB, A, FO, SRA	-
8300	51	35 - 47	Chaussures de travail	Sabot, bride arrière réglable	CE, EN ISO 20347	OB, A, FO, SRA	-
8302	51	48 - 51	Chaussures de travail	Sabot, bride arrière réglable	CE, EN ISO 20347	OB, A, FO, SRA	-
8310	51	35 - 47	Chaussures de travail	Sabot, bride arrière réglable	CE, EN ISO 20347	OB, A, FO, SRA	-
8312	51	48 - 51	Chaussures de travail	Sabot, bride arrière réglable	CE, EN ISO 20347	OB, A, FO, SRA	-
8320	51	35 - 47	Chaussures de travail	Sabot, bride arrière réglable	CE, EN ISO 20347	OB, A, FO, SRA	-
8322	51	48 - 51	Chaussures de travail	Sabot, bride arrière réglable	CE, EN ISO 20347	OB, A, FO, SRA	-
8330	51	35 - 47	Chaussures de travail	Sabot, bride arrière réglable	CE, EN ISO 20347	OB, A, FO, SRA	-
8332	51	48 - 51	Chaussures de travail	Sabot, bride arrière réglable	CE, EN ISO 20347	OB, A, FO, SRA	-
8400	53	35 - 47	Chaussures de travail	Sabot, bride arrière fixe	CE, EN ISO 20347	OB, A, FO, SRA	-
8600	53	35 - 47	Chaussures de travail	Sabot, bride arrière fixe	CE, EN ISO 20347	OB, A, FO, SRA	-
8602	53	48 - 51	Chaussures de travail	Sabot, bride arrière fixe	CE, EN ISO 20347	OB, A, FO, SRA	-
9100	46	36 - 47	Chaussures de travail	Sabot, bride arrière fixe	CE, EN ISO 20347	OB, A, E, FO, WRU, SRC	-
9110	46	36 - 47	Chaussures de travail	Sabot, bride arrière fixe	CE, EN ISO 20347	OB, A, FO, WRU, SRC	-
9150	46	36 - 47	Chaussures de travail	Sabot, bride arrière fixe	CE, EN ISO 20347	OB, A, FO, WRU, SRC	-
9200	44	36 - 47	Chaussures de travail	Sabot, bride arrière réglable	CE, EN ISO 20347	OB, A, FO, WRU, SRC	-
9220	47	36 - 46	Chaussures de travail	Sabot, bride arrière fixe	CE, EN ISO 20347	OB, A, FO, WRU, SRC	-
9225	47	38 - 47	Chaussures de travail	Sabot, bride arrière fixe	CE, EN ISO 20347	OB, A, FO, WRU, SRC	-
9230	46	36 - 47	Chaussures de travail	Sabot, bride arrière fixe	CE, EN ISO 20347	OB, A, FO, WRU, SRC	-
9240	47	36 - 47	Chaussures de travail	Sabot, bride arrière fixe	CE, EN ISO 20347	OB, A, FO, SRC	-
9245	47	43 - 47	Chaussures de travail	Sabot, bride arrière fixe	CE, EN ISO 20347	OB, A, FO, SRC	-
9250	44	36 - 47	Chaussures de travail	Sabot, bride arrière réglable	CE, EN ISO 20347	OB, A, FO, WRU, SRC	-
9252	44	36 - 47	Chaussures de travail	Sabot, bride arrière réglable	CE, EN ISO 20347	OB, A, FO, WRU, SRC	-
9300	45	36 - 47	Chaussures de travail	Sabot, bride arrière réglable	CE, EN ISO 20347	OB, A, FO, SRC	-
9310	45	36 - 47	Chaussures de travail	Sabot, bride arrière réglable	CE, EN ISO 20347	OB, A, FO, SRC	-
9600	110	35 - 46	Chaussures de travail	Sabot	CE, EN ISO 20347	OB, A, E, SRC	-
9610	110	35 - 46	Chaussures de travail	Sabot	CE, EN ISO 20347	OB, A, E, SRC	-
9620	111	35 - 46	Chaussures de travail	Sabot	CE, EN ISO 20347	OB, A, E, SRC	-
9630	111	35 - 46	Chaussures de travail	Sabot	CE, EN ISO 20347	OB, A, E, SRC	-
31064	93	36 - 42	Chaussures de travail	Sabot, bride arrière fixe	ESD compatible		-
31092	92	36 - 42	Chaussures de travail	Sandale	ESD compatible		-
31094	92	36 - 42	Chaussures de travail	Sandale	ESD compatible		-





réf.	Page	Pointure	Catégorie	Désignation	Norme	Marquage	Première
31120	71	35 - 48	Chaussures de travail	Chaussure, velcro	CE, EN ISO 20347	O1, FO, SRA	3559
31121	71	35 - 48	Chaussures de travail	Chaussure, velcro	CE, EN ISO 20347	O1, FO, SRA	3559
31126	73	35 - 48	Chaussures de travail	Chaussure	CE, EN ISO 20347	O2, FO, SRA	3559
31127	73	35 - 48	Chaussures de travail	Chaussure	CE, EN ISO 20347	O2, FO, SRA	3559
31128	72	35 - 48	Chaussures de travail	Chaussure	CE, EN ISO 20347	O2, FO, SRA	3559
31129	72	35 - 48	Chaussures de travail	Chaussure	CE, EN ISO 20347	O2, FO, SRA	3559
31130	68	35 - 48	Chaussures de travail	Sabot, bride arrière fixe	CE, EN ISO 20347	OB, A, E, FO, SRA	3558
31131	70	35 - 48	Chaussures de travail	Sandale, velcro	CE, EN ISO 20347	O1, FO, SRA	3559
31132	72	35 - 48	Chaussures de travail	Chaussure	CE, EN ISO 20347	O2, FO, SRA	3559
31133	73	35 - 48	Chaussures de travail	Chaussure	CE, EN ISO 20347	O2, FO, SRA	3559
31135	68	35 - 48	Chaussures de travail	Sabot, bride arrière fixe	CE, EN ISO 20347	OB, A, E, FO, SRA	3558
31136	70	35 - 48	Chaussures de travail	Sandale, velcro	CE, EN ISO 20347	O1, FO, SRA	3559
31137	72	35 - 48	Chaussures de travail	Chaussure	CE, EN ISO 20347	O2, FO, SRA	3559
31138	73	35 - 48	Chaussures de travail	Chaussure	CE, EN ISO 20347	O2, FO, SRA	3559
31141	68	35 - 48	Chaussures de travail	Sabot, bride arrière réglable	CE, EN ISO 20347	OB, A, E, FO, SRA	3558
31142	68	35 - 48	Chaussures de travail	Sabot, bride arrière réglable	CE, EN ISO 20347	OB, A, E, FO, SRA	3558
31151	71	35 - 48	Chaussures de travail	Chaussure	CE, EN ISO 20347	O2, FO, SRA	3559
31158	71	35 - 48	Chaussures de travail	Chaussure	CE, EN ISO 20347	O1, FO, SRA	3559
31160	69	35 - 43	Chaussures de travail	Sabot, bride arrière fixe	CE, EN ISO 20347	OB, A, E, FO, SRA	3558
31163	69	35 - 43	Chaussures de travail	Sabot, bride arrière fixe	CE, EN ISO 20347	OB, A, E, FO, SRA	3558
31178	69	35 - 37	Chaussures de travail	Sabot, bride arrière fixe	CE, EN ISO 20347	OB, A, E, FO, SRA	3558
32300	63	35 - 47	Chaussures de travail	Chaussure, perforé	CE, EN ISO 20347	O1, SRA	3551
32310	63	39 - 47	Chaussures de travail	Chaussure, perforé	CE, EN ISO 20347	O1, SRA	3551
32370	63	35 - 47	Chaussures de travail	Chaussure	CE, EN ISO 20347	O1, SRA	-
32430	105	40 - 47	Chaussures de travail	Chaussure	CE, EN ISO 20347	O1, SRB	-
32440	105	40 - 47	Chaussures de travail	Chaussure	CE, EN ISO 20347	O1, SRB	-
32450	105	40 - 47	Chaussures de travail	Chaussure	CE, EN ISO 20347	O1, SRB	-
32600	64	35 - 47	Chaussures de travail	Chaussure	CE, EN ISO 20347	O2, SRA	3551
32610	64	35 - 47	Chaussures de travail	Chaussure	CE, EN ISO 20347	O2, SRA	3551
32620	65	35 - 47	Chaussures de travail	Chaussure	CE, EN ISO 20347	O2, SRA	3551
32650	65	35 - 47	Chaussures de travail	Chaussure	CE, EN ISO 20347	O2, SRA	3551
32700	62	39 - 47	Chaussures de travail	Chaussure	CE, EN ISO 20347	O2, SRA	3551
32710	62	39 - 47	Chaussures de travail	Chaussure	CE, EN ISO 20347	O2, SRA	3551
32922	104	39 - 47	Chaussures de travail	Chaussure	CE, EN ISO 20347	OB, A, SRA	-
32923	104	39 - 47	Chaussures de travail	Chaussure	CE, EN ISO 20347	OB, A, SRA	-
35600	52	35 - 47	Chaussures de travail	Sabot, bride arrière réglable	CE, EN ISO 20347	OB, A, FO, SRA	-
35602	52	48 - 51	Chaussures de travail	Sabot, bride arrière réglable	CE, EN ISO 20347	OB, A, FO, SRA	-
35700	89	40 - 46	Chaussures de travail	Chaussure	CE, EN ISO 20347	O1, SRB	3566/ 3569
35710	89	40 - 46	Chaussures de travail	Chaussure	CE, EN ISO 20347	O1, SRB	3566/ 3570
35840	88	40 - 41	Chaussures de travail	Sabot, bride arrière réglable	CE, EN ISO 20347	OB, A, E, SRB	3566/ 3570
36610	93	36 - 42	Chaussures de travail	Sandale			-
36700	84	35 - 48	Chaussures de travail	Chaussure	CE, EN ISO 20347	O1, FO, SRC	3575
36701	84	35 - 48	Chaussures de travail	Chaussure	CE, EN ISO 20347	O1, FO, SRC	3575
36711	85	35 - 48	Chaussures de travail	Chaussure	CE, EN ISO 20347	O1, FO, SRC	3575
36720	80	35 - 48	Chaussures de travail	Chaussure	CE, EN ISO 20347	O1, FO, SRC	3575
36721	80	35 - 48	Chaussures de travail	Chaussure	CE, EN ISO 20347	O1, FO, SRC	3575

**REGISTRE**

réf.	Page	Pointure	Catégorie	Désignation	Norme	Marquage	Première
36730	80	35 - 48	Chaussures de travail	Chaussure	CE, EN ISO 20347	O1, FO, SRC	3575
36731	80	35 - 48	Chaussures de travail	Chaussure	CE, EN ISO 20347	O1, FO, SRC	3575
36740	77	35 - 48	Chaussures de travail	Chaussure	CE, EN ISO 20347	O2, FO, SRC	3575
36741	77	35 - 48	Chaussures de travail	Chaussure	CE, EN ISO 20347	O2, FO, SRC	3575
36750	85	35 - 48	Chaussures de travail	Chaussure	CE, EN ISO 20347	O2, FO, SRC	3575
36751	85	35 - 48	Chaussures de travail	Chaussure	CE, EN ISO 20347	O2, FO, SRC	3575
36752	85	35 - 48	Chaussures de travail	Chaussure	CE, EN ISO 20347	O2, FO, SRC	3575
36760	78	35 - 48	Chaussures de travail	Chaussure	CE, EN ISO 20347	O1, FO, SRC	3575
36761	78	35 - 48	Chaussures de travail	Chaussure	CE, EN ISO 20347	O2, FO, SRC	3575
36762	79	35 - 48	Chaussures de travail	Chaussure	CE, EN ISO 20347	O1, FO, SRC	3575
36763	79	35 - 48	Chaussures de travail	Chaussure	CE, EN ISO 20347	O1, FO, SRC	3575
36764	79	35 - 48	Chaussures de travail	Chaussure	CE, EN ISO 20347	O1, FO, SRC	3575
36770	81	35 - 48	Chaussures de travail	Chaussure	CE, EN ISO 20347	O2, FO, SRC	3575
36771	81	35 - 48	Chaussures de travail	Chaussure	CE, EN ISO 20347	O2, FO, SRC	3575
36780	82	35 - 48	Chaussures de travail	Chaussure	CE, EN ISO 20347	O2, FO, SRC	3575
36781	82	35 - 48	Chaussures de travail	Chaussure	CE, EN ISO 20347	O2, FO, SRC	3575
36782	83	35 - 48	Chaussures de travail	Chaussure	CE, EN ISO 20347	O2, FO, SRC	3575
36783	83	35 - 48	Chaussures de travail	Chaussure	CE, EN ISO 20347	O2, FO, SRC	3575
36784	83	35 - 48	Chaussures de travail	Chaussure	CE, EN ISO 20347	O2, FO, SRC	3575
36785	83	35 - 48	Chaussures de travail	Chaussure	CE, EN ISO 20347	O2, FO, SRC	3575
36795	76	35 - 48	Chaussures de travail	Sandale, velcro	CE, EN ISO 20347	O1, FO, SRC	3575
36796	76	35 - 48	Chaussures de travail	Sandale, velcro	CE, EN ISO 20347	O1, FO, SRC	3575
36803	96	36 - 43	Chaussures de travail	Sabot, bride arrière réglable	CE, EN ISO 20347	OB, A, E, SRB	3572
36809	96	36 - 43	Chaussures de travail	Sandale	CE, EN ISO 20347	OB, A, E, SRB	3572
36813	96	36 - 43	Chaussures de travail	Sabot, bride arrière réglable	CE, EN ISO 20347	OB, A, E, SRB	3572
36819	96	36 - 43	Chaussures de travail	Sandale	CE, EN ISO 20347	OB, A, E, SRB	3572
36872	97	36 - 43	Chaussures de travail	Sandale	CE, EN ISO 20347	OB, A, E, SRB	3572
36874	97	36 - 43	Chaussures de travail	Sandale	CE, EN ISO 20347	OB, A, E, SRB	3572
36900	91	36 - 42	Chaussures de travail	Chaussure	CE, EN ISO 20347	O1, SRB	3565/ 3567
36902	90	36 - 42	Chaussures de travail	Sandale	CE, EN ISO 20347	OB, A, E, SRB	3565/ 3567
36903	91	36 - 42	Chaussures de travail	Sabot, bride arrière réglable	CE, EN ISO 20347	OB, A, E, SRB	3565/ 3567
36910	91	36 - 42	Chaussures de travail	Chaussure	CE, EN ISO 20347	O1, SRB	3565/3568
36912	90	36 - 42	Chaussures de travail	Sandale	CE, EN ISO 20347	OB, A, E, SRB	3565/ 3568
36913	91	36 - 42	Chaussures de travail	Sabot, bride arrière réglable	CE, EN ISO 20347	OB, A, E, SRB	3565/ 3568
36990	90	37 - 42	Chaussures de travail	Sandale	CE, EN ISO 20347	OB, A, E, SRB	3565/ 3568
37310	32	35 - 48	Chaussures de travail	Sabot, bride arrière réglable	CE, EN ISO 20347	OB, A, E, FO, SRC	3574
37312	32	35 - 48	Chaussures de travail	Sabot, bride arrière réglable	CE, EN ISO 20347	OB, A, E, FO, SRC	3574
37313	33	35 - 48	Chaussures de travail	Sabot, bride arrière réglable	CE, EN ISO 20347	OB, A, E, FO, SRC	3574
37315	33	35 - 48	Chaussures de travail	Sabot, bride arrière réglable	CE, EN ISO 20347	OB, A, E, FO, SRC	3574
37331	34	35 - 48	Chaussures de travail	Sabot, bride arrière fixe	CE, EN ISO 20347	OB, A, E, FO, SRC	3574
37332	34	35 - 48	Chaussures de travail	Sabot, bride arrière fixe	CE, EN ISO 20347	OB, A, E, FO, SRC	3574
37333	34	35 - 48	Chaussures de travail	Sabot, bride arrière fixe	CE, EN ISO 20347	OB, A, E, FO, SRC	3574
37335	34	35 - 48	Chaussures de travail	Sabot, bride arrière fixe	CE, EN ISO 20347	OB, A, E, FO, SRC	3574
37341	35	35 - 48	Chaussures de travail	Sabot, bride arrière fixe	CE, EN ISO 20347	OB, A, E, FO, SRC	3574
37342	35	35 - 48	Chaussures de travail	Sabot, bride arrière fixe	CE, EN ISO 20347	OB, A, E, FO, SRC	3574
37343	35	35 - 48	Chaussures de travail	Sabot, bride arrière fixe	CE, EN ISO 20347	OB, A, E, FO, SRC	3574
37345	35	35 - 48	Chaussures de travail	Sabot, bride arrière fixe	CE, EN ISO 20347	OB, A, E, FO, SRC	3574
37360	36	35 - 48	Chaussures de travail	Sabot, bride arrière fixe	CE, EN ISO 20347	OB, A, E, FO, SRC	3574



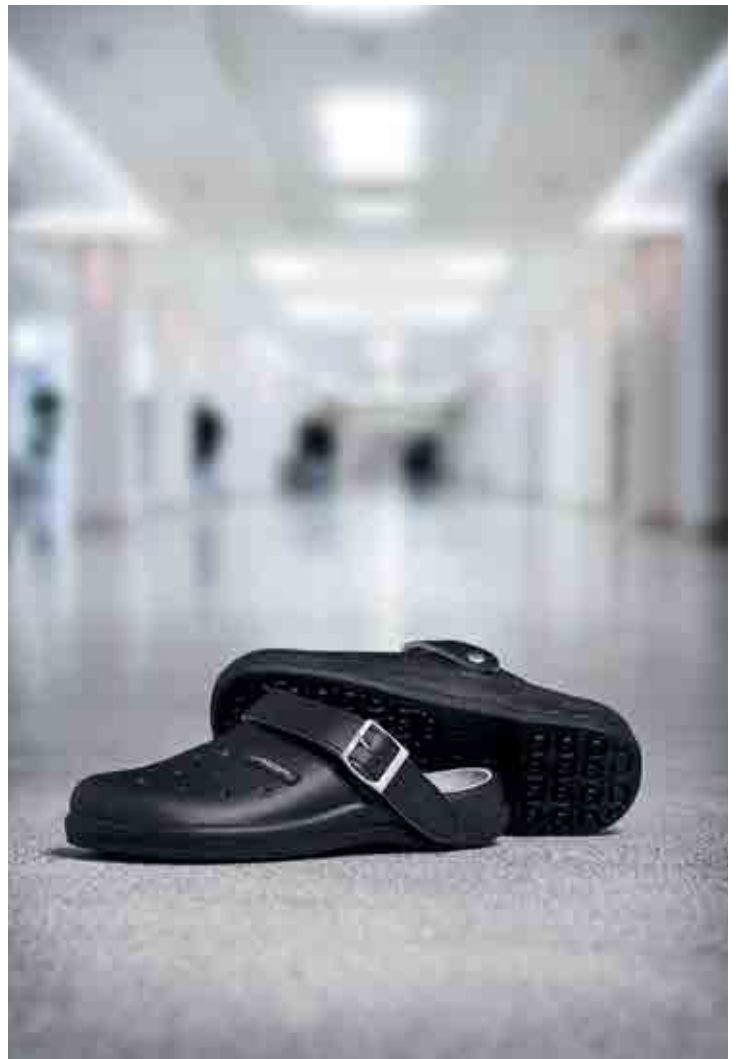
réf.	Page	Pointure	Catégorie	Désignation	Norme	Marquage	Première
37361	36	35 - 48	Chaussures de travail	Sabot, bride arrière fixe	CE, EN ISO 20347	OB, A, E, FO, SRC	3574
37362	37	35 - 48	Chaussures de travail	Sabot, bride arrière fixe	CE, EN ISO 20347	OB, A, E, FO, SRC	3574
37363	37	35 - 48	Chaussures de travail	Sabot, bride arrière fixe	CE, EN ISO 20347	OB, A, E, FO, SRC	3574
37364	37	35 - 48	Chaussures de travail	Sabot, bride arrière fixe	CE, EN ISO 20347	OB, A, E, FO, SRC	3574
37365	37	35 - 48	Chaussures de travail	Sabot, bride arrière fixe	CE, EN ISO 20347	OB, A, E, FO, SRC	3574
37366	36	35 - 48	Chaussures de travail	Sabot, bride arrière fixe	CE, EN ISO 20347	OB, A, E, FO, SRC	3574
37520	29	36 - 42	Chaussures de travail	Sabot, bride arrière réglable	CE, EN ISO 20347	OB, A, E, FO, SRC	-
37521	29	36 - 42	Chaussures de travail	Sabot, bride arrière réglable	CE, EN ISO 20347	OB, A, E, FO, SRC	-
37530	29	36 - 42	Chaussures de travail	Sabot, bride arrière réglable	CE, EN ISO 20347	OB, A, E, FO, SRC	-
37531	29	36 - 42	Chaussures de travail	Sabot, bride arrière réglable	CE, EN ISO 20347	OB, A, E, FO, SRC	-
37620	40	35 - 43	Chaussures de travail	Sabot, bride arrière fixe	CE, EN ISO 20347	OB, A, E, FO, SRC	3573
37621	40	35 - 43	Chaussures de travail	Sabot, bride arrière fixe	CE, EN ISO 20347	OB, A, E, FO, SRC	3573
37622	41	35 - 48	Chaussures de travail	Sabot, bride arrière fixe	CE, EN ISO 20347	OB, A, E, FO, SRC	3573
37623	41	35 - 43	Chaussures de travail	Sabot, bride arrière fixe	CE, EN ISO 20347	OB, A, E, FO, SRC	3573
37630	40	35 - 48	Chaussures de travail	Sabot, bride arrière réglable	CE, EN ISO 20347	OB, A, E, FO, SRC	3573
37631	40	35 - 48	Chaussures de travail	Sabot, bride arrière réglable	CE, EN ISO 20347	OB, A, E, FO, SRC	3573
38200	52	35 - 47	Chaussures de travail	Sabot, bride arrière réglable	CE, EN ISO 20347	OB, A, FO, SRA	-
38202	52	48 - 51	Chaussures de travail	Sabot, bride arrière réglable	CE, EN ISO 20347	OB, A, FO, SRA	-
38210	52	35 - 47	Chaussures de travail	Sabot, bride arrière réglable	CE, EN ISO 20347	OB, A, FO, SRA	-
38212	52	48 - 51	Chaussures de travail	Sabot, bride arrière réglable	CE, EN ISO 20347	OB, A, FO, SRA	-
38220	50	35 - 43	Chaussures de travail	Sabot, bride arrière réglable	CE, EN ISO 20347	OB, A, FO, SRA	-
38230	50	35 - 43	Chaussures de travail	Sabot, bride arrière réglable	CE, EN ISO 20347	OB, A, FO, SRA	-
38300	51	35 - 47	Chaussures de travail	Sabot, bride arrière réglable	CE, EN ISO 20347	OB, A, FO, SRA	-
38302	51	48 - 51	Chaussures de travail	Sabot, bride arrière réglable	CE, EN ISO 20347	OB, A, FO, SRA	-
38310	51	35 - 47	Chaussures de travail	Sabot, bride arrière réglable	CE, EN ISO 20347	OB, A, FO, SRA	-
38312	51	48 - 51	Chaussures de travail	Sabot, bride arrière réglable	CE, EN ISO 20347	OB, A, FO, SRA	-
38320	51	35 - 47	Chaussures de travail	Sabot, bride arrière réglable	CE, EN ISO 20347	OB, A, FO, SRA	-
38322	51	48 - 51	Chaussures de travail	Sabot, bride arrière réglable	CE, EN ISO 20347	OB, A, FO, SRA	-
38330	51	35 - 47	Chaussures de travail	Sabot, bride arrière réglable	CE, EN ISO 20347	OB, A, FO, SRA	-
38332	51	48 - 51	Chaussures de travail	Sabot, bride arrière réglable	CE, EN ISO 20347	OB, A, FO, SRA	-
38400	53	35 - 47	Chaussures de travail	Sabot, bride arrière fixe	CE, EN ISO 20347	OB, A, FO, SRA	-
38600	53	35 - 47	Chaussures de travail	Sabot, bride arrière fixe	CE, EN ISO 20347	OB, A, FO, SRA	-
38602	53	48 - 51	Chaussures de travail	Sabot, bride arrière fixe	CE, EN ISO 20347	OB, A, FO, SRA	-
39600	110	35 - 46	Chaussures de travail	Sabot	CE, EN ISO 20347	OB, A, E, SRC	-
39610	110	35 - 46	Chaussures de travail	Sabot	CE, EN ISO 20347	OB, A, E, SRC	-
39620	111	35 - 46	Chaussures de travail	Sabot	CE, EN ISO 20347	OB, A, E, SRC	-
39630	111	35 - 46	Chaussures de travail	Sabot	CE, EN ISO 20347	OB, A, E, SRC	-
77020	19	35 - 47	Chaussures de travail	Sabot, bride arrière réglable	CE, EN ISO 20347	OB, E, FO, SRC	-
77021	18	35 - 47	Chaussures de travail	Sabot, bride arrière réglable	CE, EN ISO 20347	OB, E, FO, SRC	-
77030	19	35 - 47	Chaussures de travail	Sabot, bride arrière réglable	CE, EN ISO 20347	OB, E, FO, SRC	-
77031	18	35 - 47	Chaussures de travail	Sabot, bride arrière réglable	CE, EN ISO 20347	OB, E, FO, SRC	-
350112	110	35 - 48	Première	Soft Comfort			-
350113	110	35 - 48	Première	Soft Comfort			-
350116	110	35 - 48	Première	Soft Comfort			-
970111	45	36 - 47	Chaussures de travail	Sabot, bride arrière fixe	CE, EN ISO 20347	OB, A, FO, WRU, SRC	-
970119	45	36 - 47	Chaussures de travail	Sabot, bride arrière fixe	CE, EN ISO 20347	OB, A, FO, WRU, SRC	-
3970111	45	36 - 47	Chaussures de travail	Sabot, bride arrière fixe	CE, EN ISO 20347	OB, A, FO, WRU, SRC	-
3970119	45	36 - 47	Chaussures de travail	Sabot, bride arrière fixe	CE, EN ISO 20347	OB, A, FO, WRU, SRC	-



# NOTES

---

A series of horizontal dotted lines for writing notes.







## Pictogrammes



ESD



NON-MÉTALLIQUE



APPROUVÉ POUR CUISINES



PREMIÈRE ÉCHANGEABLE



TEXTILE RESPIRANT



LAVABLE À 30° C



LAVABLE À 60° C



AUTOCLAVABLE



HACCP COMPATIBLE



MARQUAGE SELON NORME

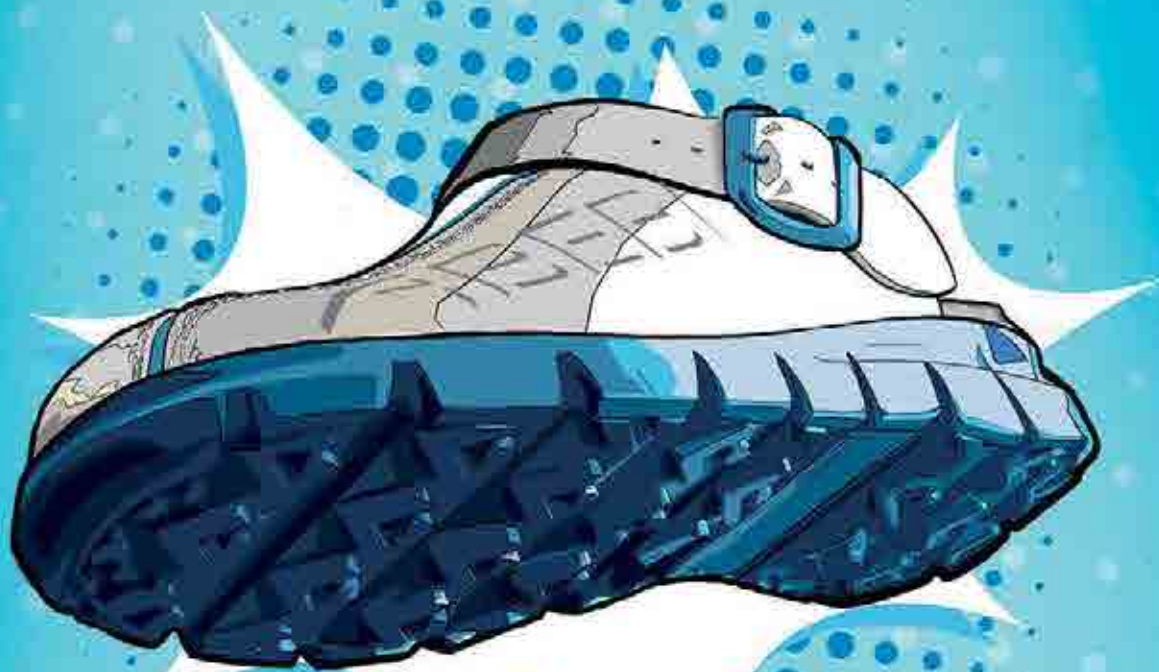


SEMELLES ORTHOPÉDIQUES

## Comparaison des pointures

D Mondo- point RS mm	D/ F point de paris	GB pointure anglaise	USA	
			femme	homme
210	34	2	3,5	2,5
217	35	2,5	4,0	3,0
225	36	3,5	5,0	4,0
232	37	4	6,0	4,5
240	38	5	6,5	5,5
247	39	6	7,5	6,0
255	40	6,5	8,0	7,0
262	41	7,5	9,0	7,5
270	42	8	9,5	8,5
277	43	9	10,5	9,5
285	44	9,5	11,5	10,0
292	45	10,5	12,0	11,0
300	46	11,5	13,0	11,5
307	47	12	13,5	12,5
315	48	13	14,5	13,0

# WWW.ABEBA.COM



Votre distributeur ABEBA: